

# **Prognóza vývoje obyvatelstva obce Líbeznice na období 2011-2030**

**RNDr. Boris Burcin, Ph.D.**

**RNDr. Tomáš Kučera, CSc.**

## Celkový počet obyvatel

Rok	ČSÚ	OÚ/TRIADA	EO BSK5	EO Ncelk.
2002	1 295	1 332	1 021	n.a.
2003	1 290	1 341	762	1 092
2004	1 322	1 373	742	1 304
2005	1 368	1 428	802	1 482
2006	1 446	1 495	609	1 152
2007	1 558	1 567	750	961
2008	1 759	1 687	928	1 544
2009	1 896	1 760	1 190	1 960
2010	<b>2 008</b>	<b>1 855</b>	<b>1 738</b>	<b>2 372</b>
2011	n.a.	1 932	1 647	3 037

## Počet událostí

Rok	Narození		Zemřelí	
	ČSÚ	OÚ/TRIADA	ČSÚ	OÚ/TRIADA
2002	13	13	18	16
2003	19	16	22	21
2004	15	13	6	7
2005	14	15	21	19
2006	17	17	10	10
2007	26	22	12	12
2008	32	28	21	21
2009	34	30	19	16
2010	35	23	18	19
2011	n.a.	32	n.a.	12

# Zdroje dat

## **Primární:**

Oficiální údaje ČSÚ

## **Sekundární:**

OÚ/TRIADA

VEOLIA Voda, a.s.

MV ČR

# Princip sestavení prognózy

## Kohortně komponentní projekční model

- ✓ Posouvání jednoletých věkových skupin mužů a žen
- ✓ Čtyři komponenty – porodnost, úmrtnost, přistěhování a vystěhování

## Prognóza parametrů modelu

### Vyjádření neurčitosti pomocí tří variant:

- ✓ Střední – nejpravděpodobnější
- ✓ Vysoká
- ✓ Nízká

# Výstupy prognózy

## **Textová část:**

- ✓ Východiska, předpoklady a základní výsledky prognózy
- ✓ Odvozené výpočty a jejich komentář

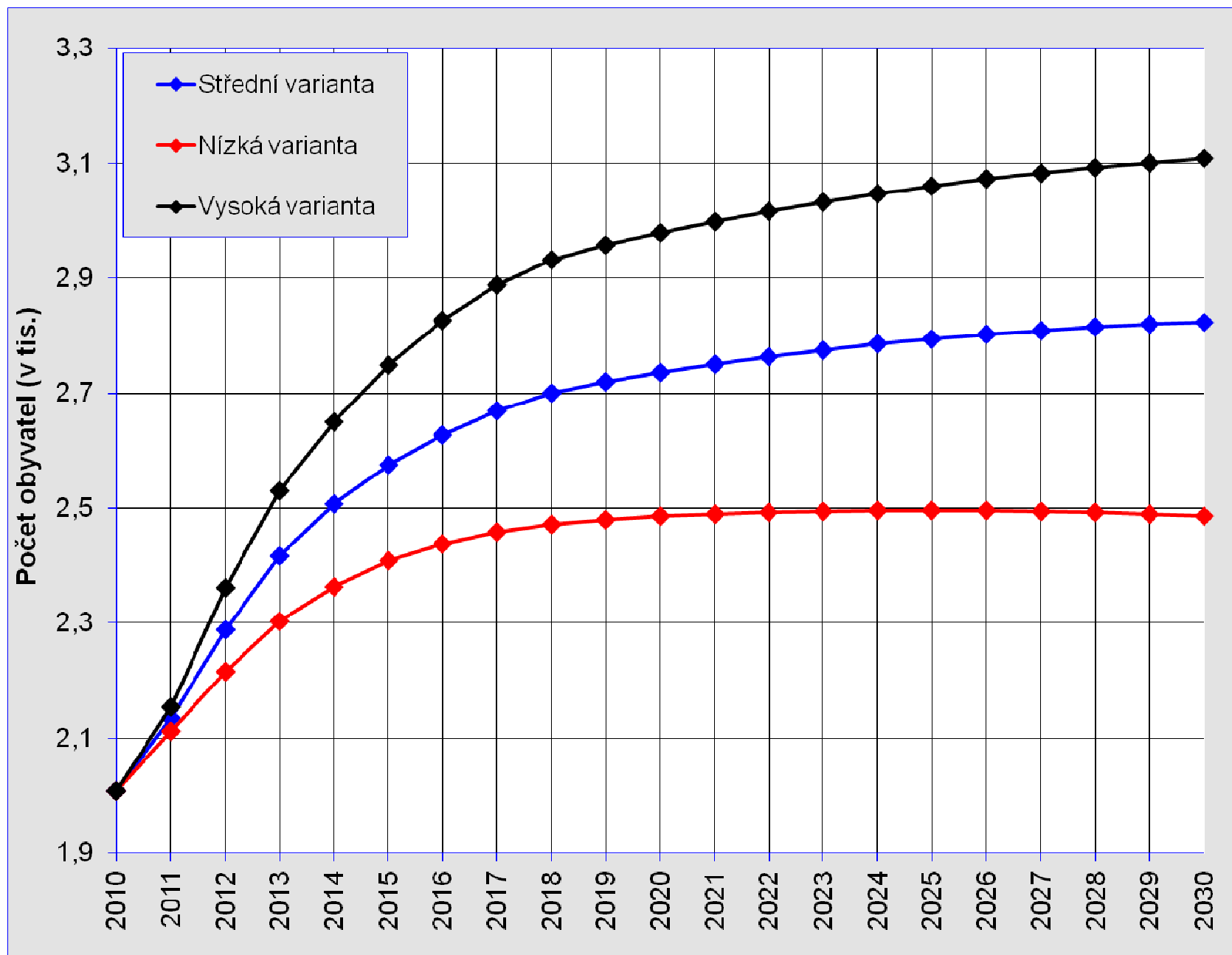
## **Tabulková část:**

- ✓ Počty obyvatel k 31.12. daného roku z období prognózy (2010–2030)
- ✓ Pohlavní struktura:
  - muži, ženy a obě pohlaví
- ✓ Věková struktura:
  - detailní: jednotky věku do 119 let (poslední věková skupina - 120+)
  - zkrácená: pětileté věkové skupiny do 119 let (poslední v.s. - 120+)
  - základní: předproduktivní, produktivní a poproduktivní
  - speciální: děti (0-2, 3-5, 6-10 a 11-14 let), mládež ve věku přípravy na zaměstnání (15-18 a 19-23 let) a senioři (65+, 75+ a 85+ let)

## Základní předpoklady

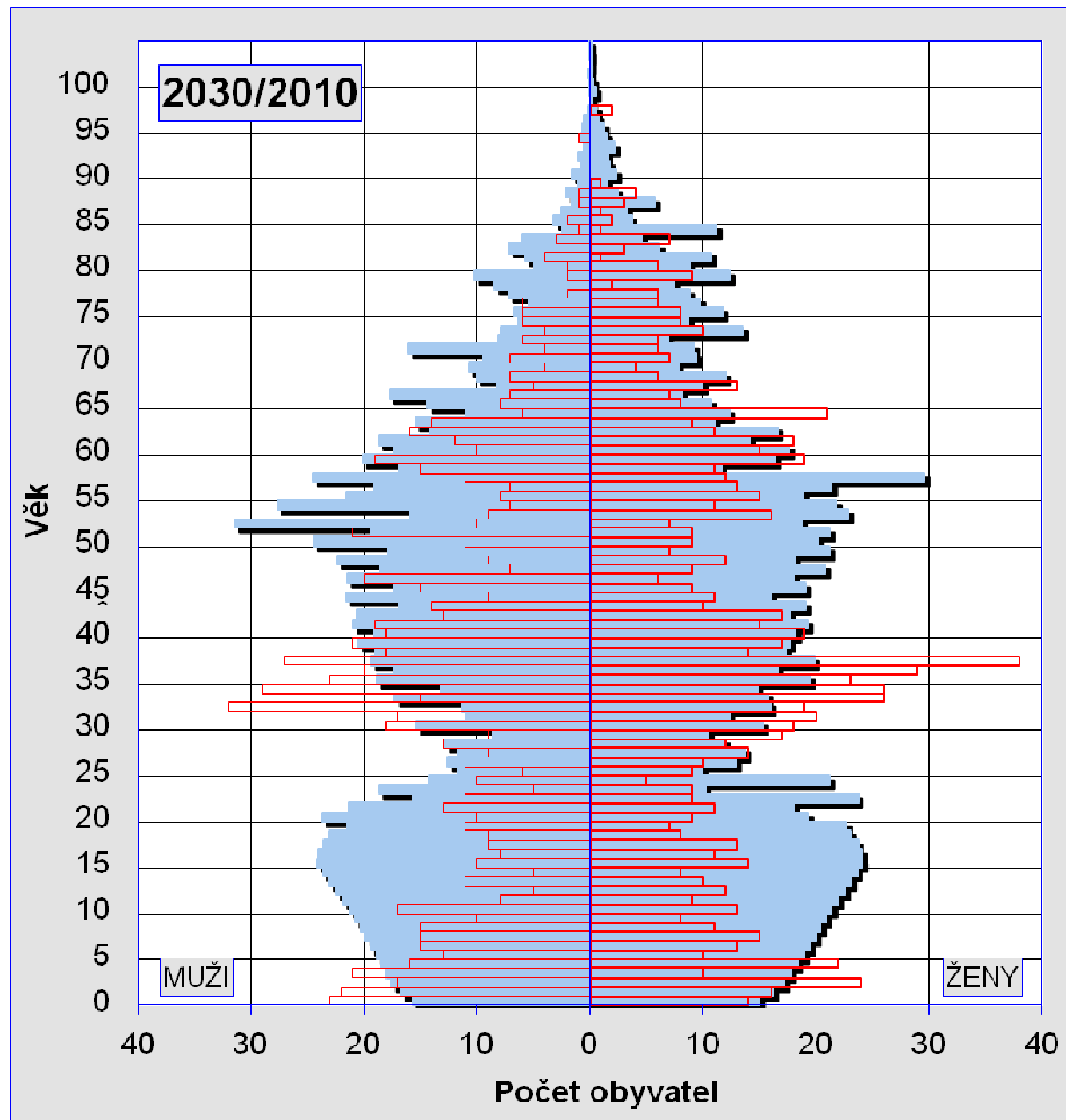
Rok	Plodnost (úhrnná plodnost)			Úmrtnost (naděje dožití při narození)						Migrace (migrační saldo)		
				muži			ženy					
	nízká	střední	vysoká	nízká	střední	vysoká	nízká	střední	vysoká	nízká	střední	vysoká
2011	1,96	1,96	1,96	74,39	75,01	75,54	80,11	80,64	81,07	85	105	125
2015	1,95	2,05	2,15	75,21	76,06	76,78	80,80	81,52	82,13	27	45	67
2020	1,85	2,00	2,10	76,20	77,28	78,19	81,61	82,55	83,34	-4	0	-1
2025	1,75	1,95	2,10	77,07	78,43	79,52	82,33	83,49	84,44	-4	-2	-4
2030	1,65	1,90	2,10	77,90	79,49	80,72	82,96	84,32	85,39	-5	-6	-8

# Vývoj celkového počtu obyvatel

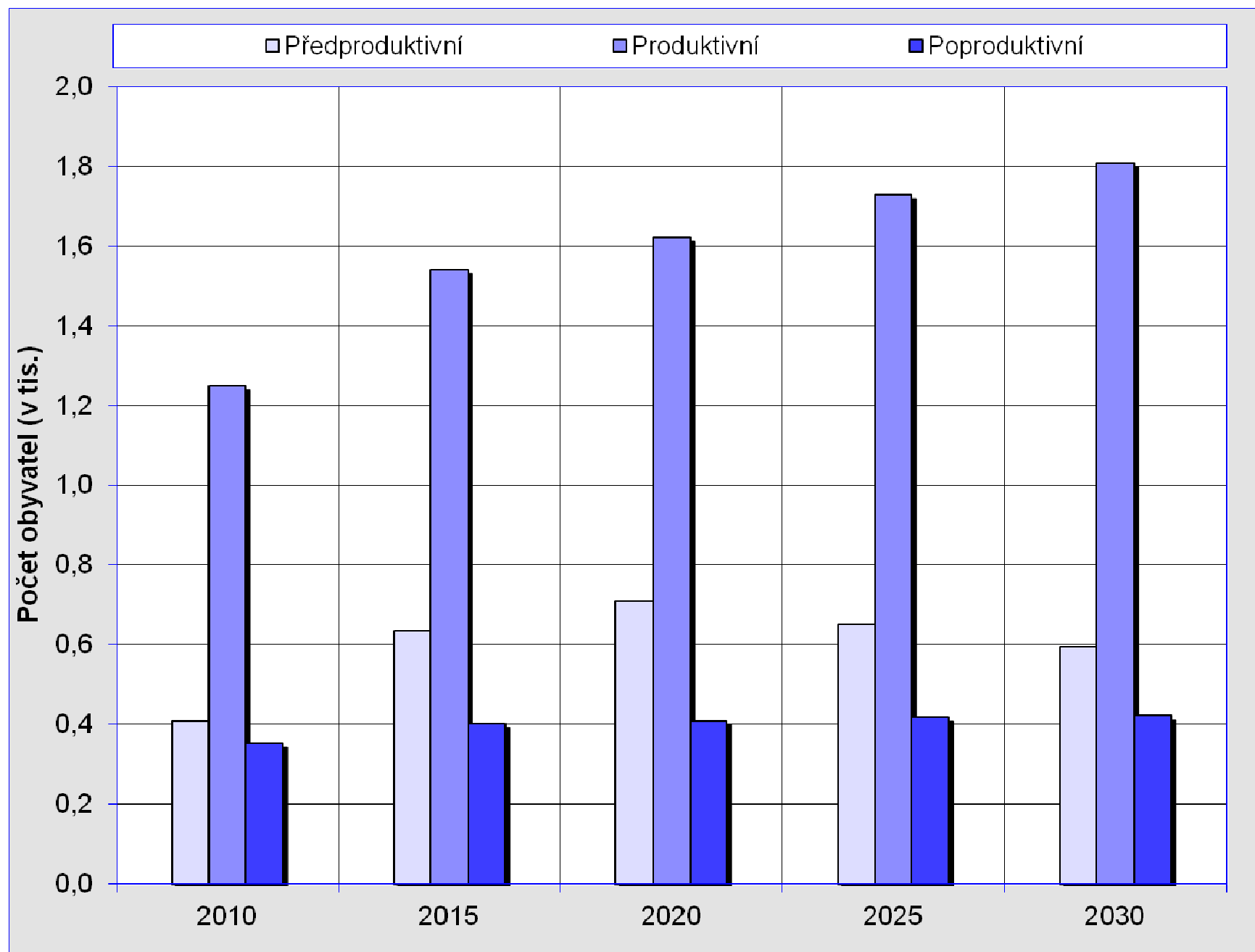




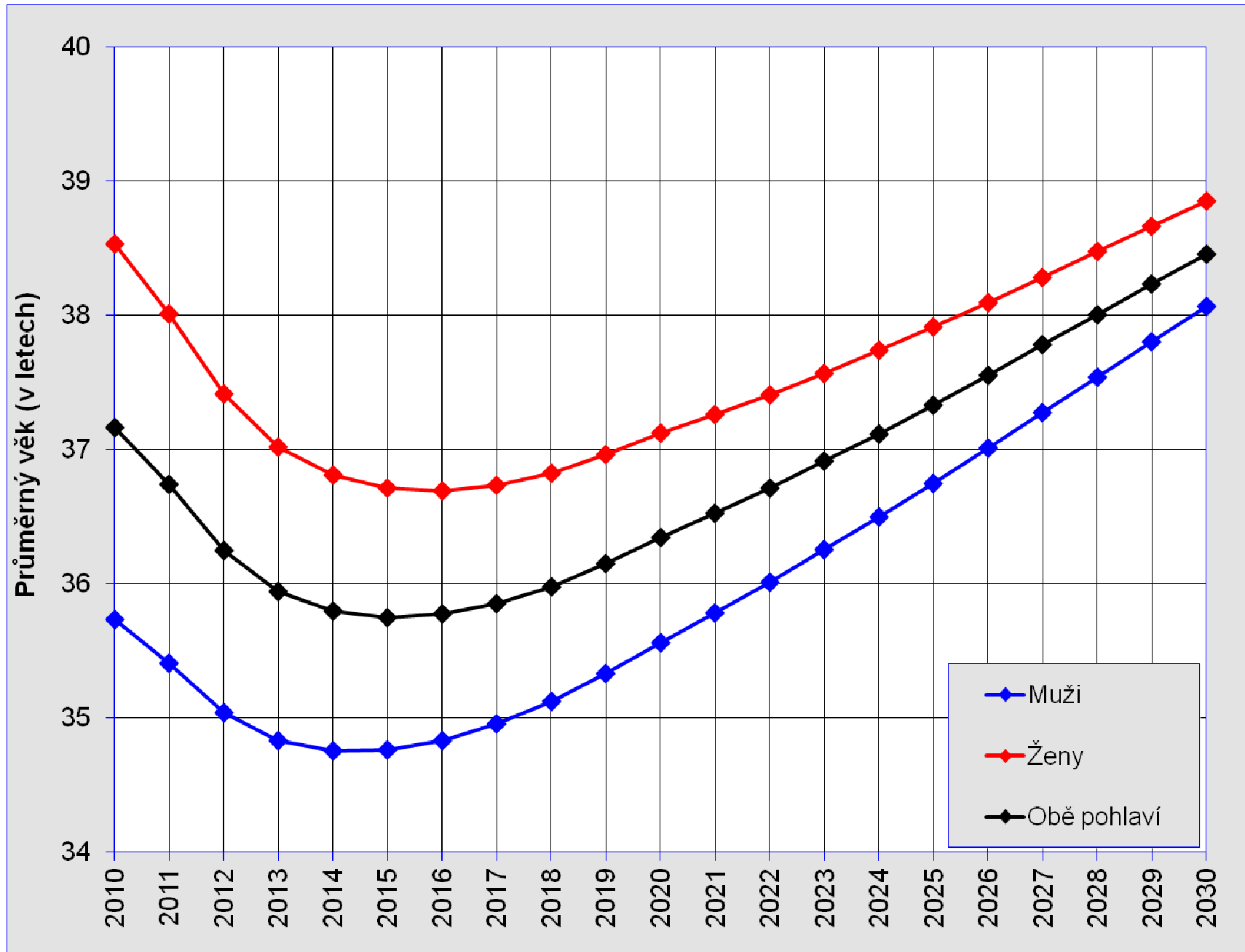
# Transformace výchozí pohlavně-věkové struktury



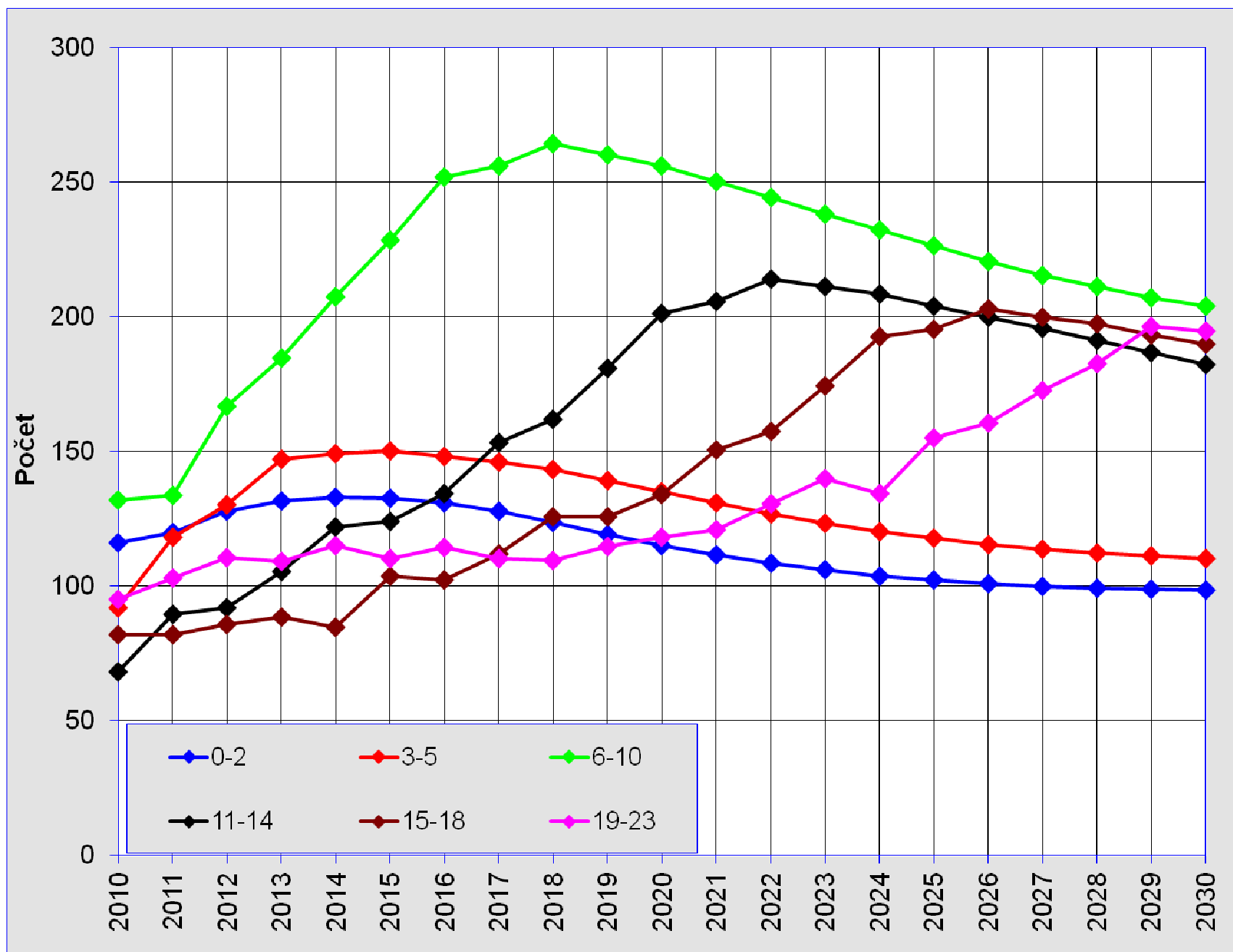
# Vývoj počtu obyvatel ve věkových kategoriích



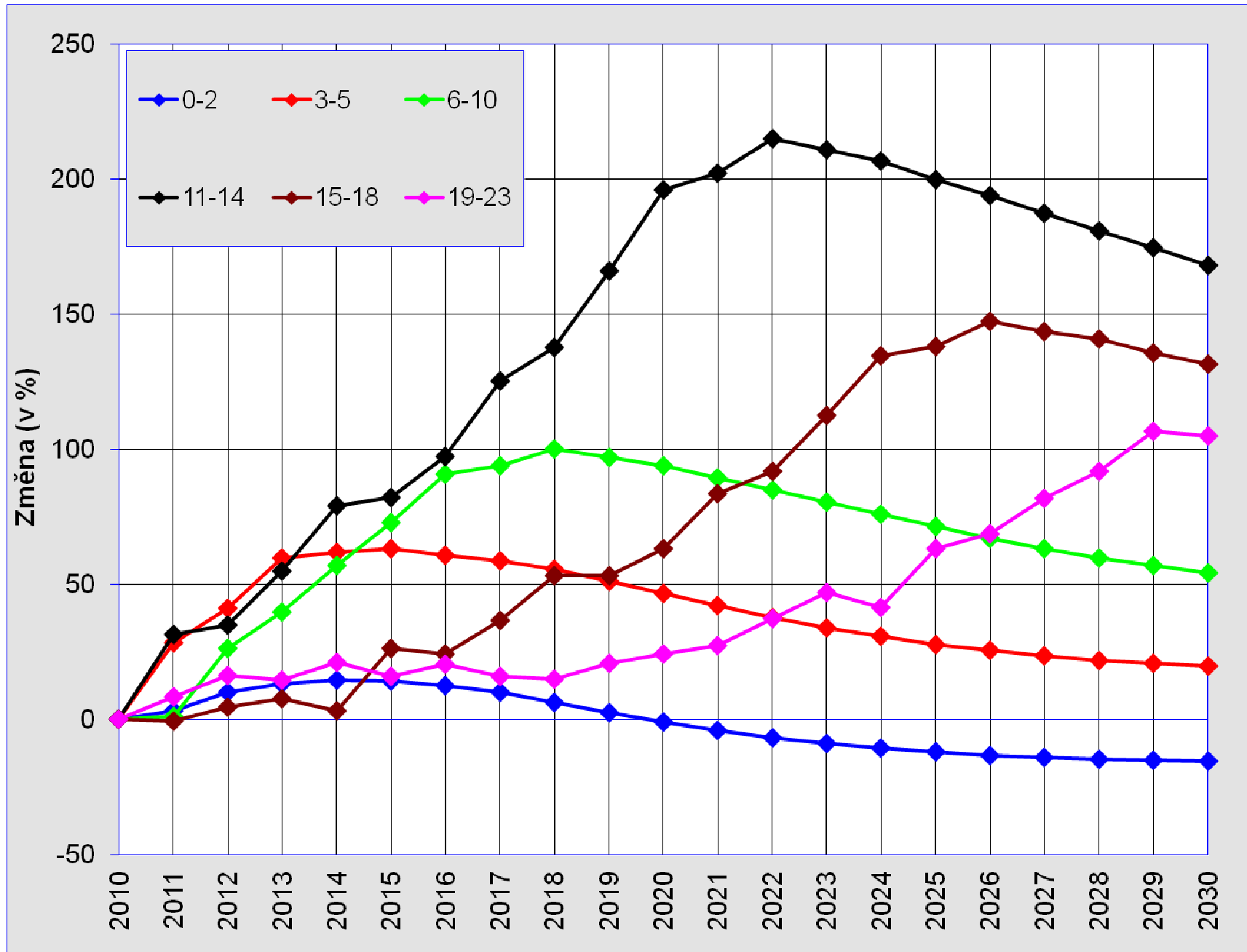
# Vývoj průměrného věku obyvatel



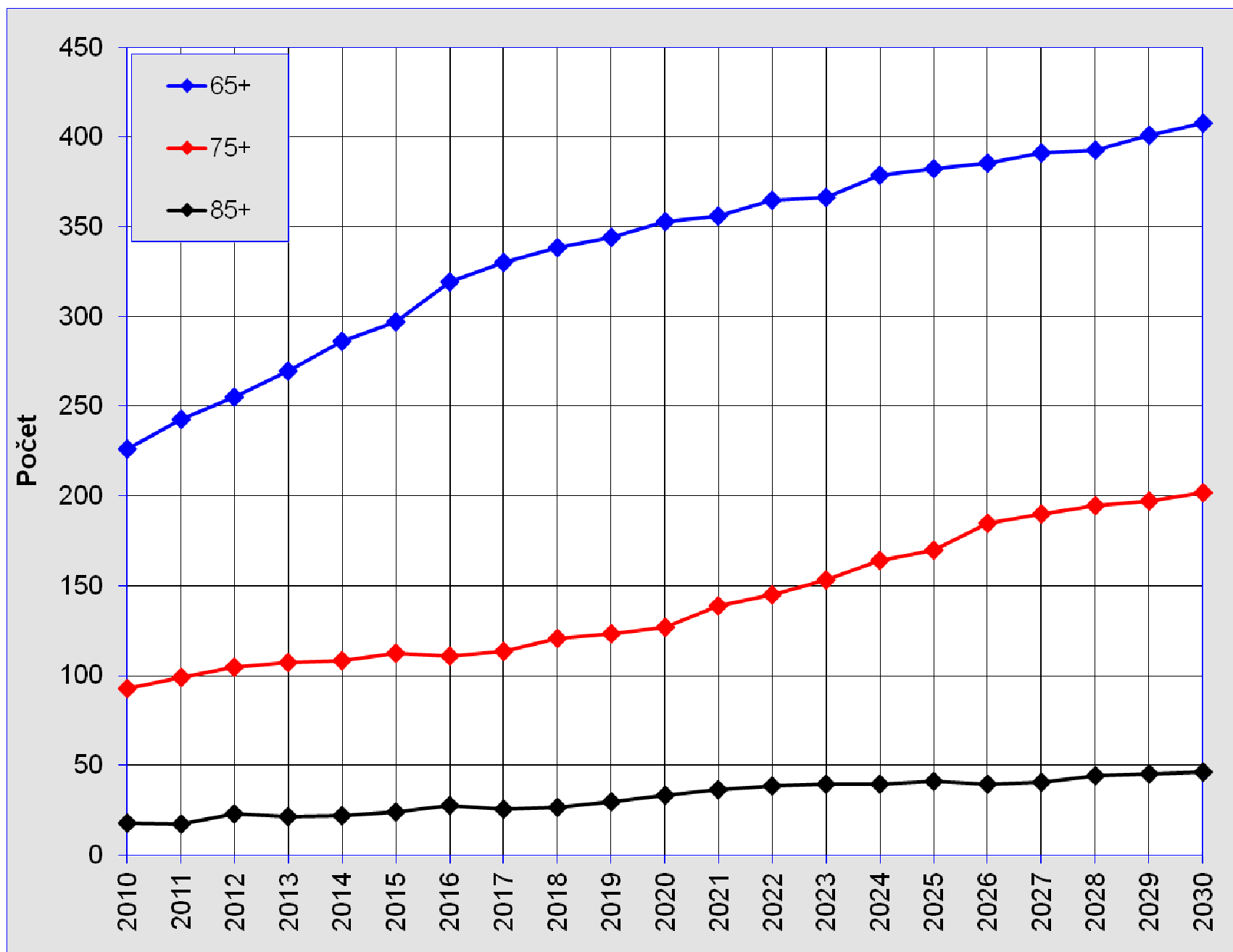
## Vývoj počtů dětí a mládeže - absolutně



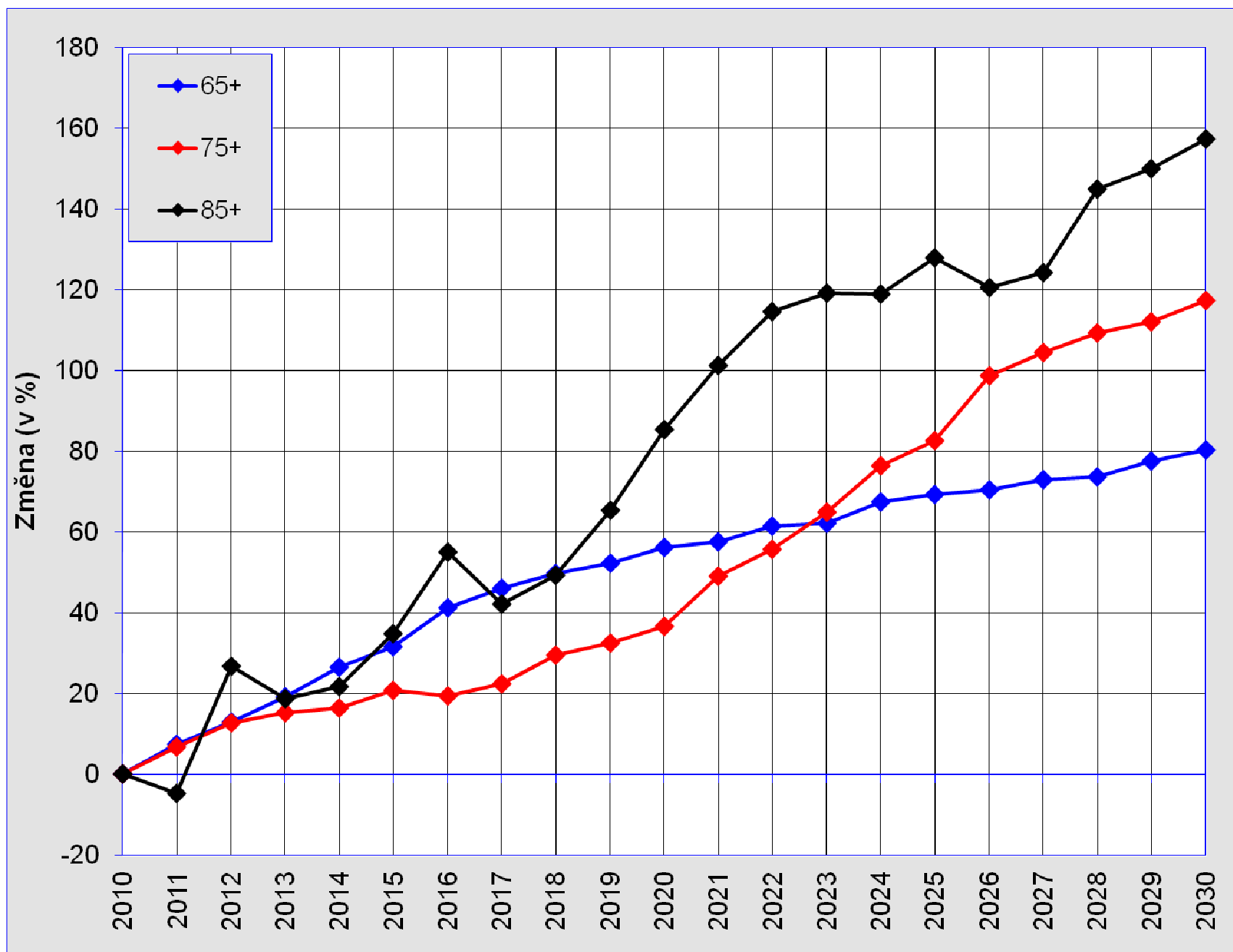
# Vývoj počtů dětí a mládeže - relativně



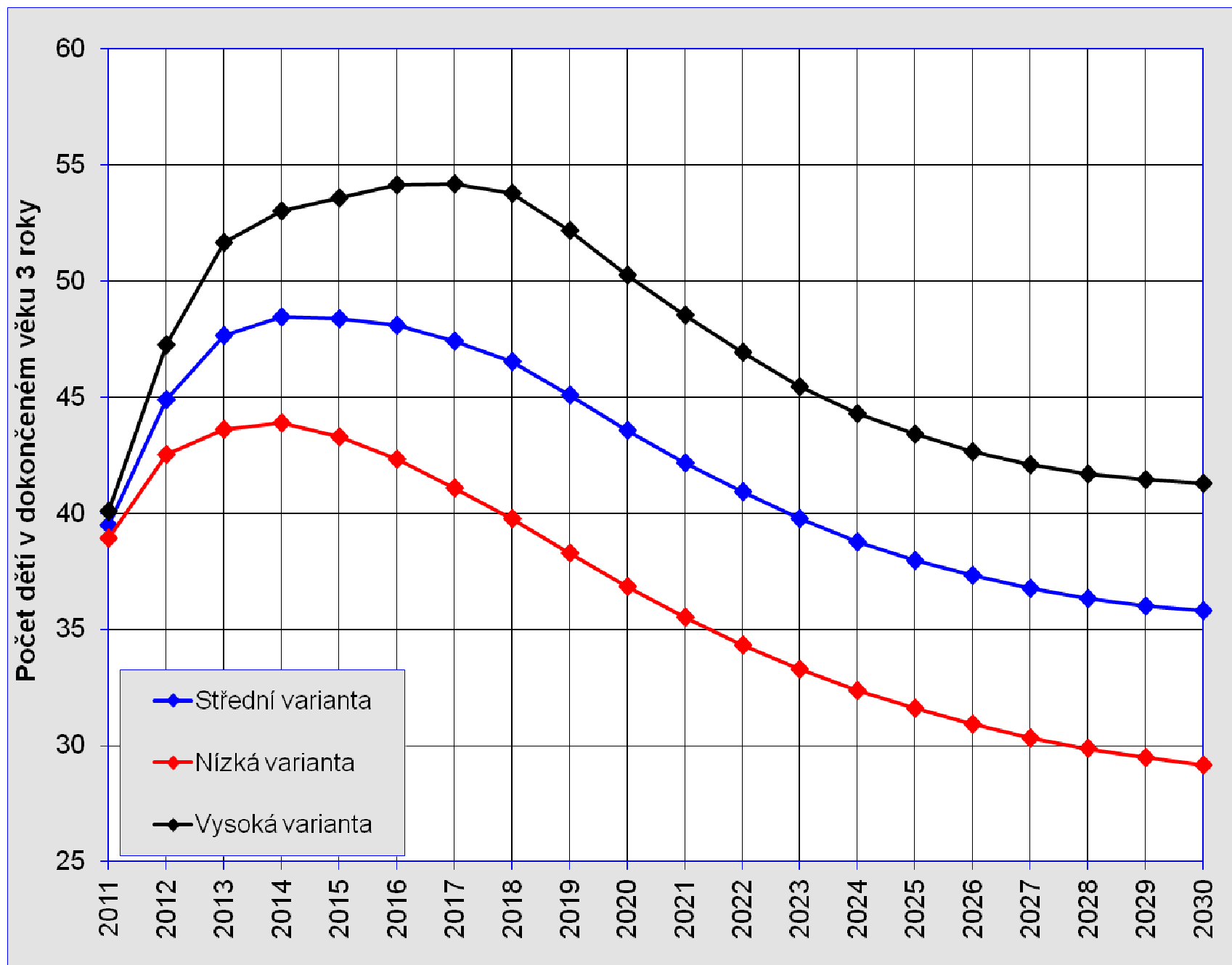
## Vývoj počtu seniorů - absolutně



## Vývoj počtu seniorů - relativně

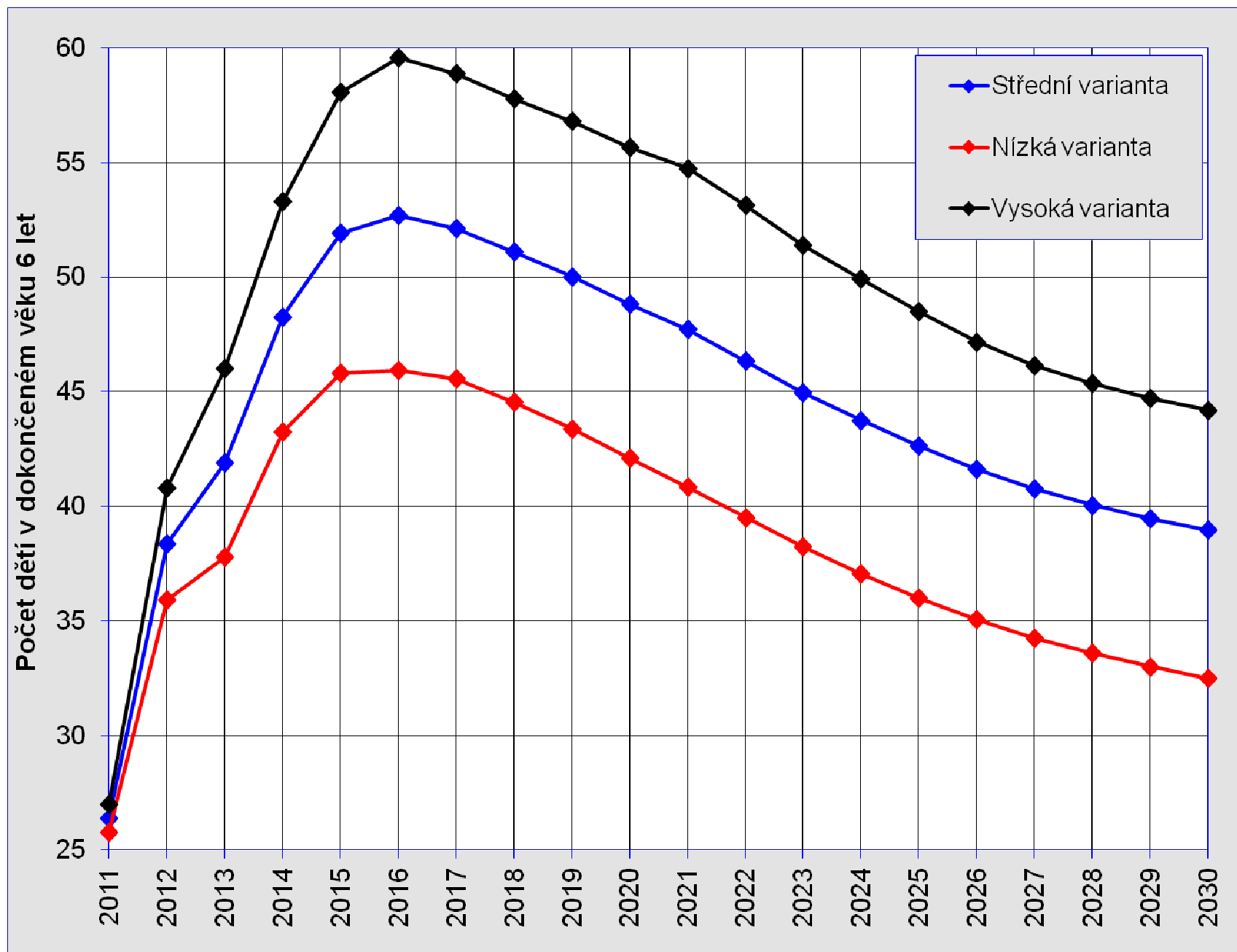


## Očekávaný vývoj počtu dětí v dokončeném věku 3 roky





## Očekávaný vývoj počtu dětí v dokončeném věku 6 let



**Děkuji za pozornost**