

Dokumentace byla vypracována v souladu s požadavky stavebního úřadu a je podkladem pro vydání stavebního povolení č.j. 12002-2 ze dne 3-04-2002

Projekt přístavby a nástavby Materské školy Měšická v Líbeznicích prosinec 2001 1x A4

ING. PAVEL CIHELKA
 autorizovaný inženýr pro pozemní stavby
 SKIC - Stavební kancelář, IČO: 43632785
 projektování, inženýring
 U Prknovky 294/5, 103 00 Praha 10
 Kolovraty, tel: 02/ 677 105 08

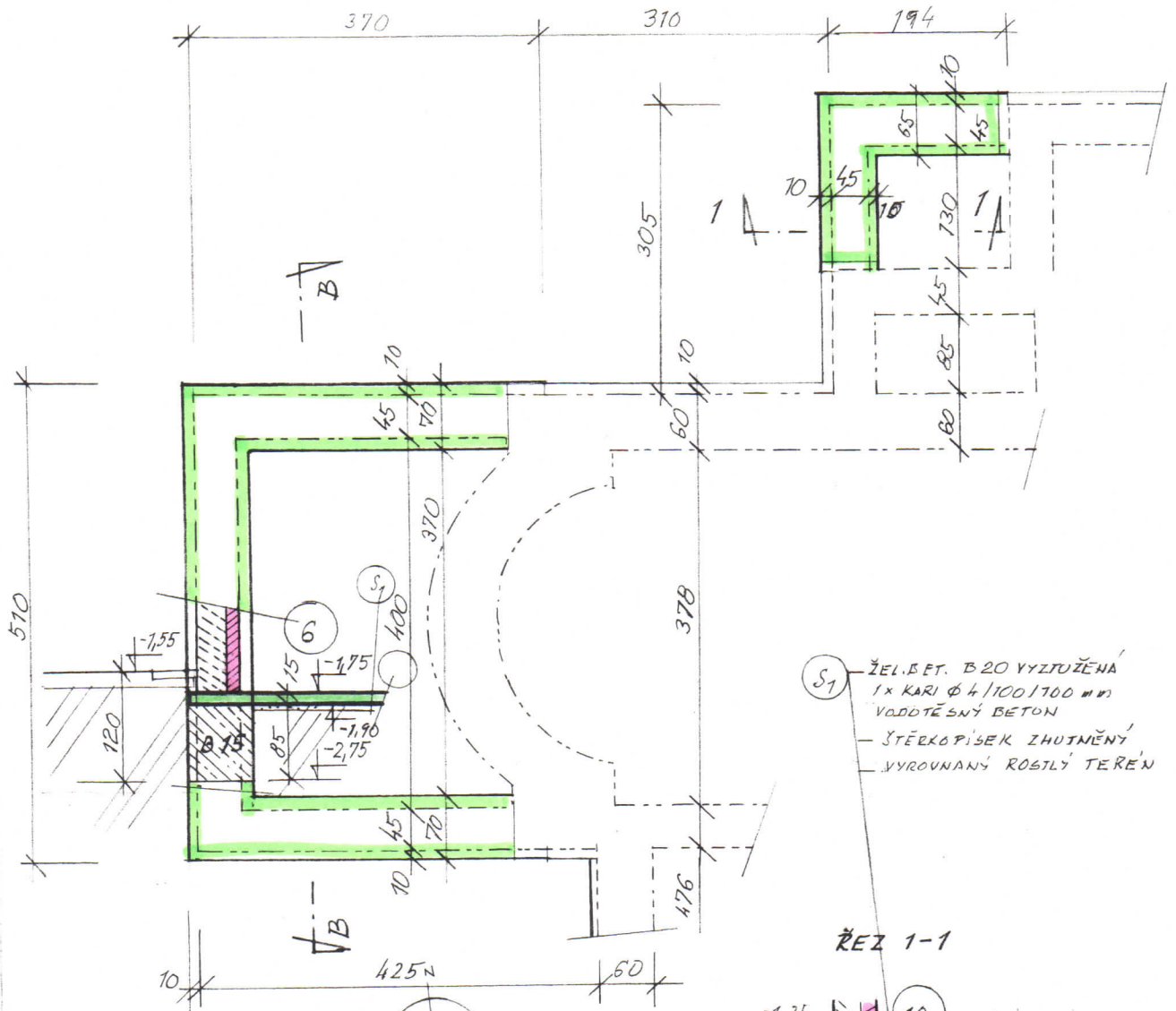
projektant: *Pavel Cihelka*



CELKOVÁ SITUACE STAVBY 1:200

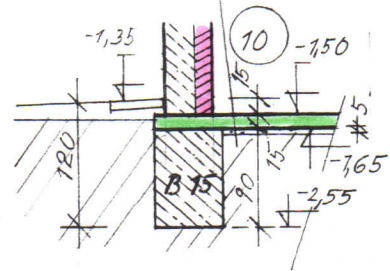
3

01



- S1 ŽEL.BET. B20 VYZTUŽENA
1x KARI Ø 4/100/1700 mm
VODTĚSNÝ BETON
- ŠTĚKOPÍSEK ZHUTNĚNÝ
- VYROVNANÝ ROSTLÝ TERÉN

ŘEZ 1-1



LEGENDA:
(PRO PŮDORYS :)

PŘÍSTAVBA
ZÁKLADOVÉHO ZDIVA

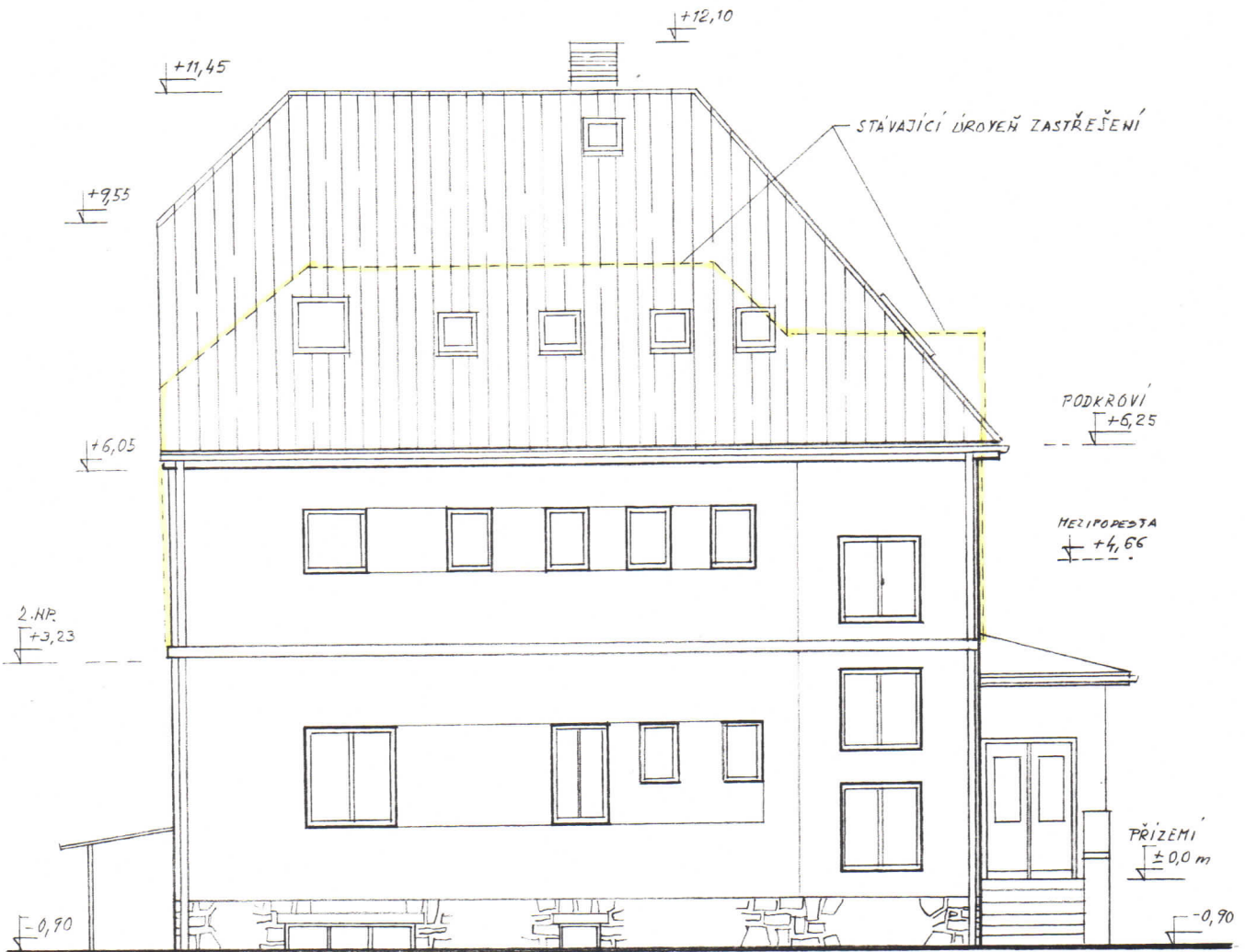
Dokumentace byla ověřena ve stavebním řízení
a je podkladem pro provedení stavby podle
stavebního povolení č.j. 12002
ze dne - 3-04-2002



MŠ MĚŠICKÁ - LIBEZNICE
PŮDORYS ZÁKLADŮ PŘÍSTAVBY
1:72

12. 2001; 1x A4

POHLED ULIČNÍ - SEVERNÍ 1:100



Dokumentace byla ověřena ve stavebním řízení
a je podkladem pro provedení stavby podle
stavebního povolení č.j. 120-02-2
ze dne-3-04-2002



PŘÍSTAVBY a NÁSTAVBY
Mateřské školy Měšická v Libeznicích
12.2001 okres: Praha-východ
lx A4 ING. PAVEL CIHELKA

projektant:

Cihelka

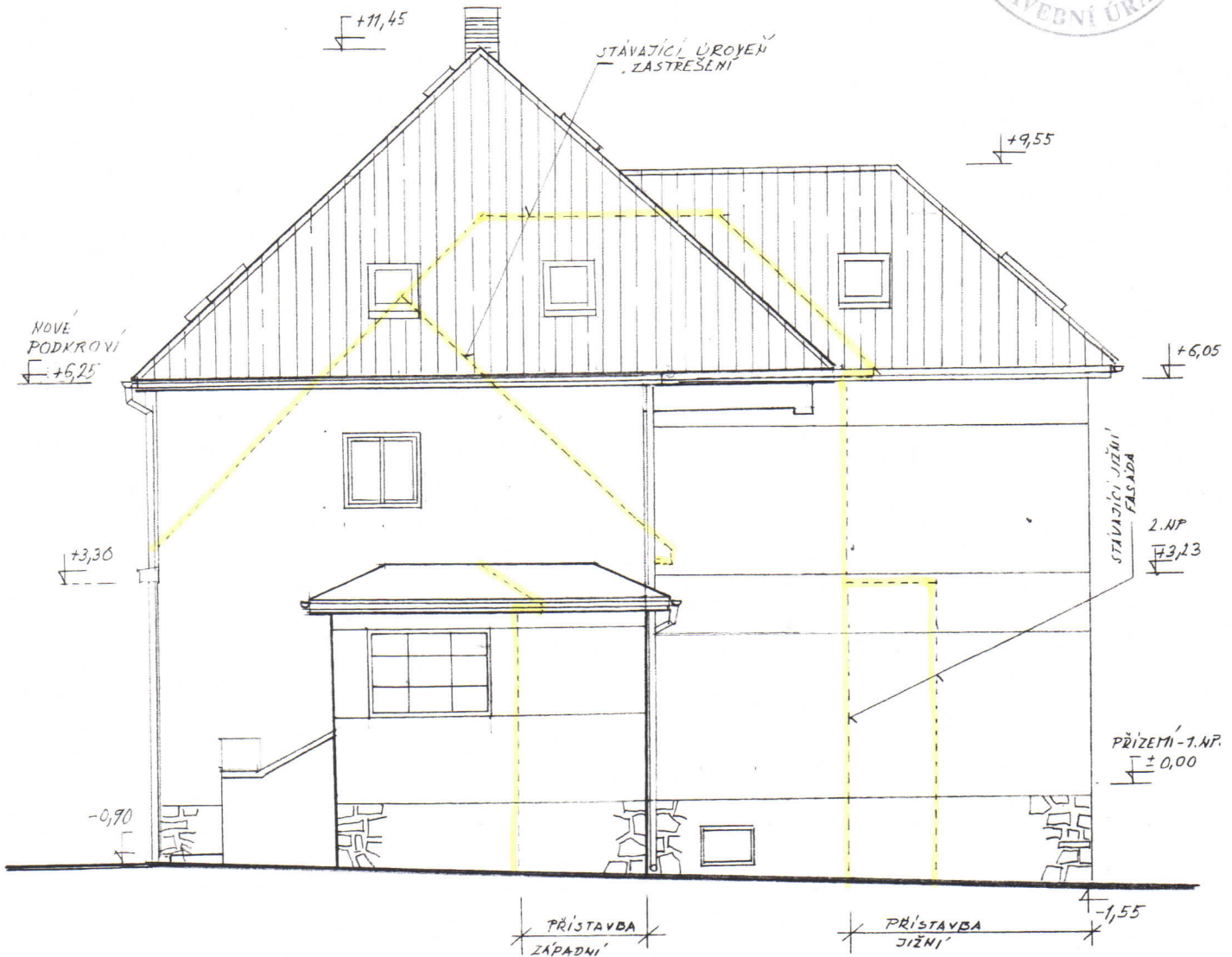
U Prkňovky 294
103 00 Kolovraty
Praha 10
SKIC, IČO 43632785

11

3

POHLED ZÁPADNÍ 1:100

Dokumentace byla ověřena ve stavebním řízení
a je podkladem pro provedení stavby podle
stavebního povolení č.j. 120-02-2
ze dne - 3 - 04 - 2002



PŘÍSTAVBY a NÁSTAVBY
Mateřské školy Měšická v LIBEZNICÍCH
okres: Praha-východ

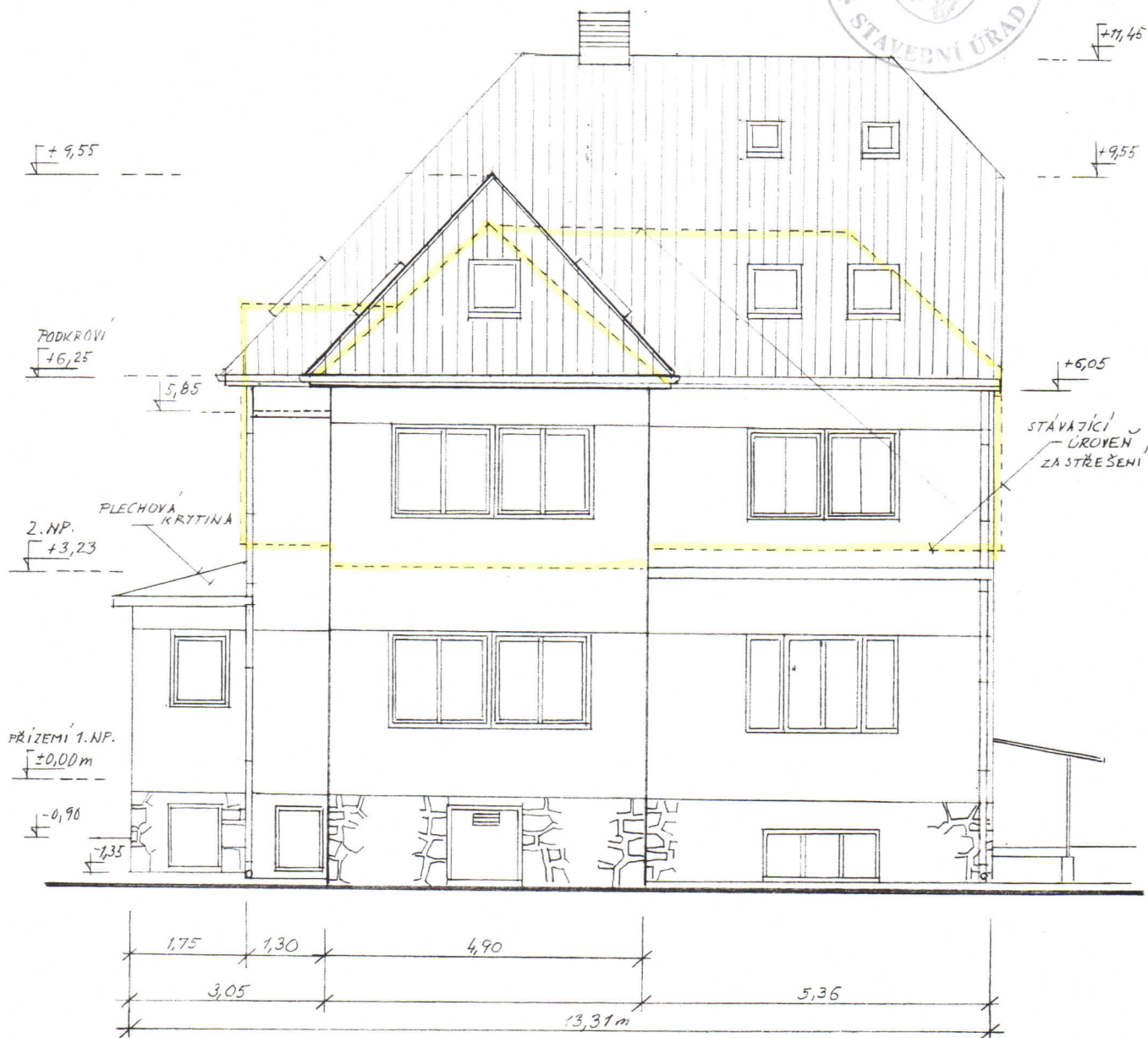
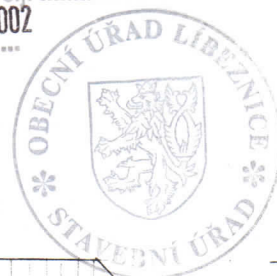
12. 2001
1x A4

ING. PAVEL CIHELKA
autorizovaný inženýr pro pozemní stavby
SKiC - Stavební kancelář, IČO: 43632785
projektování, inženýring
U Prknočky 294/5, 103 00 Praha 10
Kolovraty, tel: 02/ 677 105 08

3

POHLED JIŽNÍ 1:100

Dokumentace byla ověřena ve stavebním řízení
a je podkladem pro provedení stavby podle
stavebního povolení č.j. 170-022
ze dne - 3-04-2002



PŘÍSTAVBY a NÁSTAVBY
Mateřské školy Měšická v LIBEZNICÍCH
okres: Praha-východ

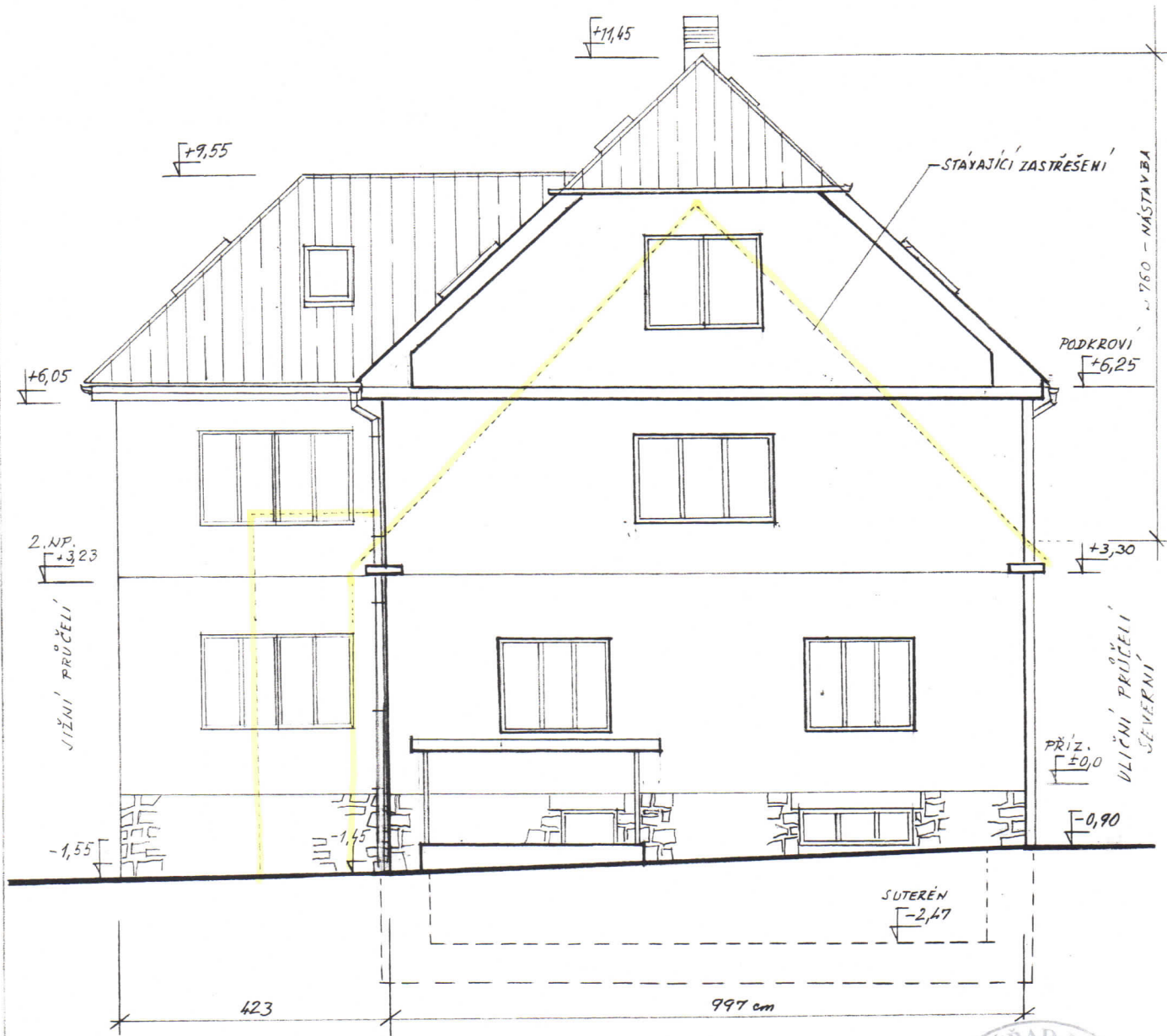
12.2001

1x A4

projektant:

ING. PAVEL CIHELKA
autorizovaný inženýr pro pozemní stavby
SKIC - Stavební kancelář, IČO: 43632785
projektování, inženýring
U Prkňovky 294/5, 103 00 Praha 10
Kolovraty, tel: 02/ 677 105 08

POHLED VÝCHODNÍ 1:100



Dokumentace byla ověřena ve stavebním řízení
a je podkladem pro provedení stavby podle
stavebního povolení č.j. 120-02-2
ze dne 3-04-2002



PŘÍSTAVBY a NÁSTAVBY
Mateřské školy Měšická v Libeňčicích

12.2001
lx A4

okres: Praha-východ
ING. PAVEL CIHELKA

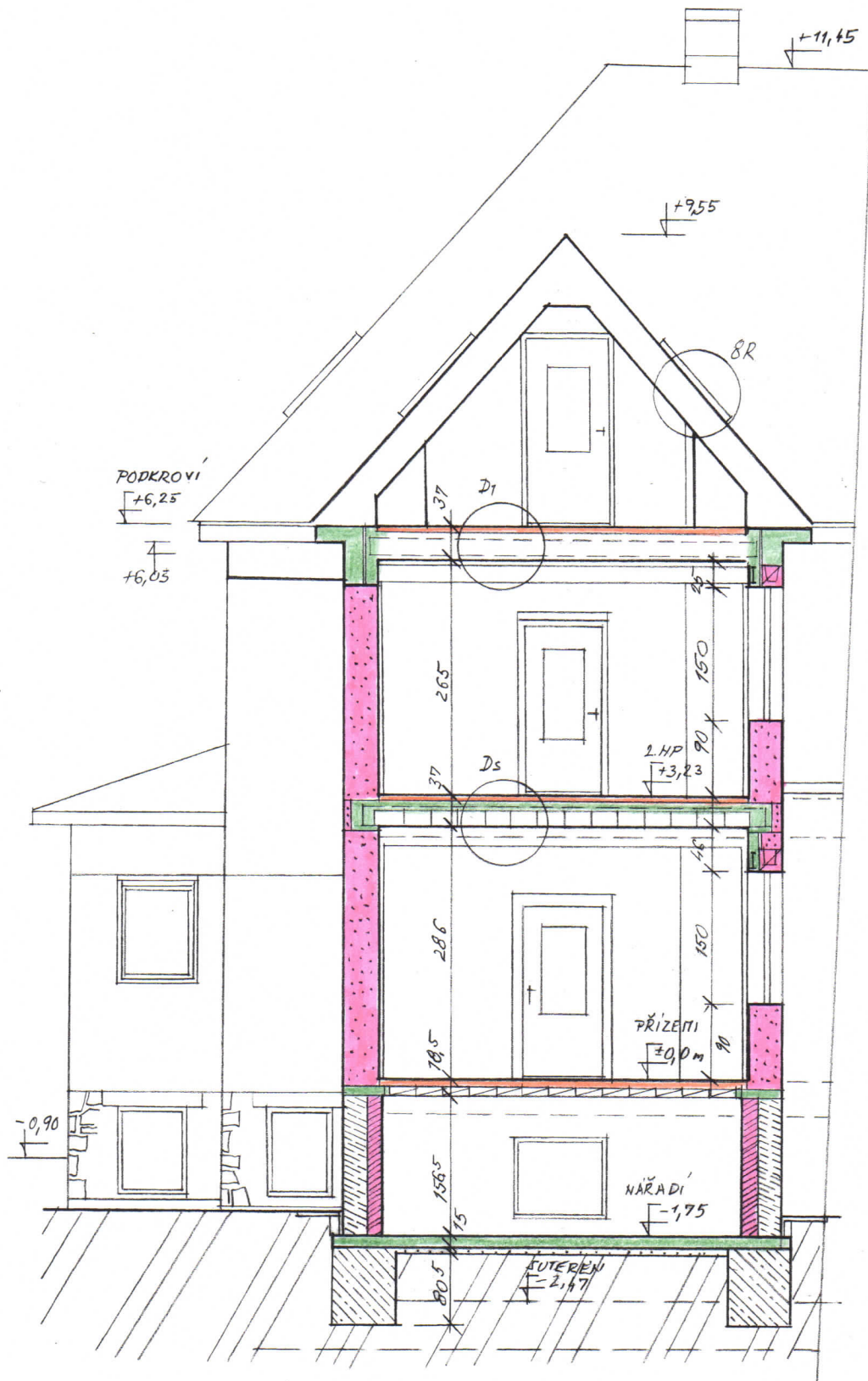
U Prknovky 294
103 00 Kolovraty
Praha 10

projektant:

SKIC, IČO 43632785

3

14



Dokumentace byla ověřena ve stavebním řízení
 a je podkladem pro provedení stavby podle
 stavebního povolení č.j. 120-02-2
 - 3-04-2002



MŠ MĚŠICKÁ - LIBEZNICE
 ŘEZ B-B 1:72
 12. 2001; 1x A4

Jan

15

3