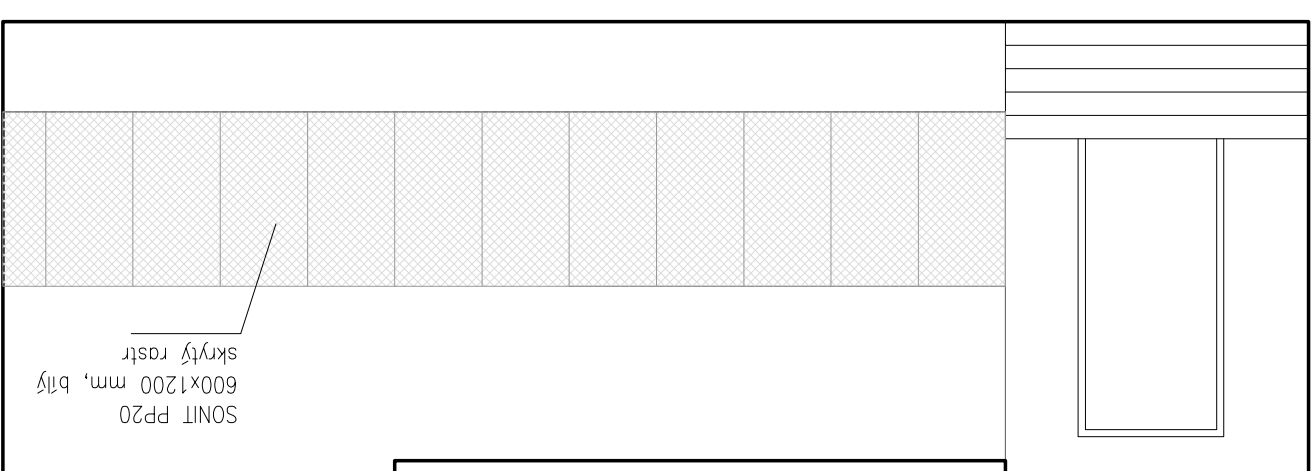
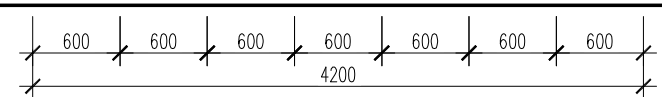
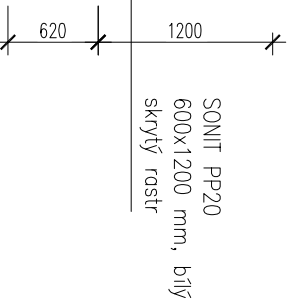
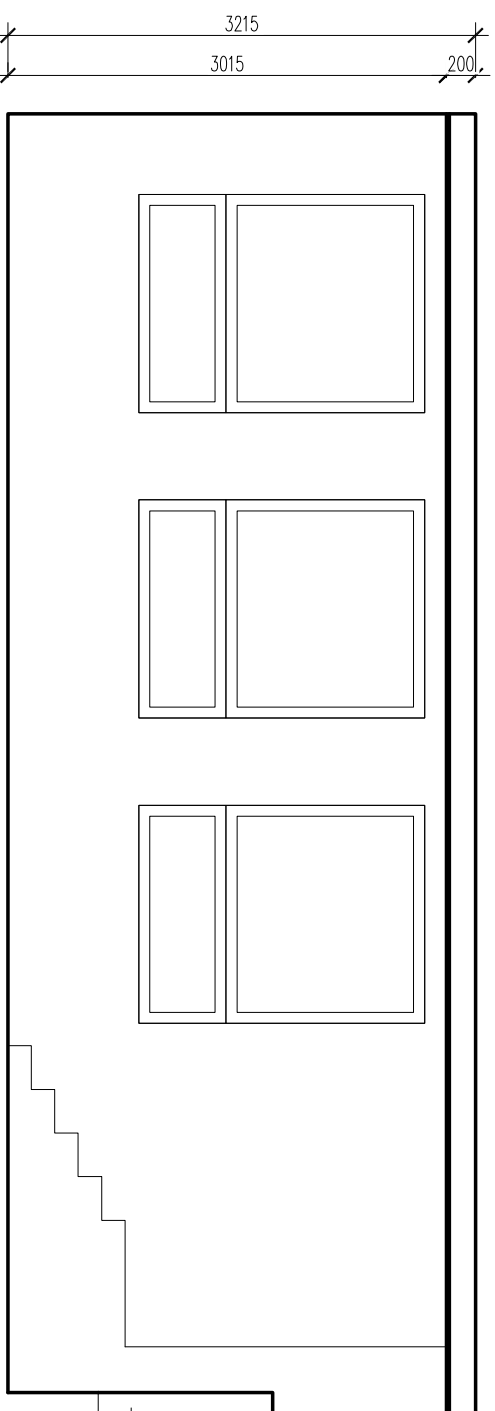


Pohled na stěnu B







Pohled na stěnu A




SONIT PP20  
600x1200 mm, bílý  
skrytý rostr

Legenda

IPODROBNĚJI VIZ. TEXTOVÁ ČÁSTI

-  absorpční kazety s jádrem ze skelné vlny. Např. ECOPHON ADVANTAGE600x600 mm, bílý, viditelný rostr 15,5 m<sup>2</sup>
-  nízkofrekvenční panel SDK 600x600 mm, bílý, viditelný rostr 22,2 m<sup>2</sup>
-  dopříčkový širokopásmový absorber např. ECOPHON EXTRA BASS (celoplošně v pohledu) 37,7 m<sup>2</sup>
-  širokopásmové pohltivý pevný porézni obklad např. SONIT PP20 600x1200 mm, bílý, skrytý rostr 8,3 m<sup>2</sup>

Projektant část Prostorová akustika <b>SONING Praha a.s.</b> Sídlo: Pilsenská 66, 151 24 Praha 5 tel: +420 257 190 522 web: <a href="http://www.soning.cz/">http://www.soning.cz/</a>				
Vypisovatel: Ing. arch. Milan Nesměrák				
Část: akustická studie				
Investor: obec Lbeznice, Mělnická 43, 250 65, Lbeznice				
Název akce: Akustické úpravy nové učebny č.01 ZŠ Lbeznice, Měšická 322, 250 65 Lbeznice				
Název výkresu: Učebna 01, půdorys, pohledy na stěny				
Formát výkresu:	Měřítko výkresu:	Datum:	Číslo výkresu:	
2xA4	1:50	16.12.2013	01	