

pořizovatel:	OBEČNÍ ÚŘAD LÍBEZNICE Mělnická 43, 250 65 Líbeznice	zhotovitel:
	ÚZEMNÍ PLÁN LÍBEZNICE	Atelier M1 architekti s.r.o. Markétská 1/28 169 00 Praha 6 tel. +420 220 265 280 info@atelierm1.cz
	PŘÍLOHA 1	
	GRAFICKÉ ZNÁZORNĚNÍ VÝŠKOVÝCH REGULATIVŮ	12/2014

V této příloze jsou znázorněny výškové regulativy zmíněné v textu Územního plánu v kapitole F.1 Obecné podmínky pro zastavěné a zastavitelné plochy; Výšková a prostorová regulace. Tato znázornění mají sloužit jako pomůcka pro stavební úřad při posuzování staveb i jako vodítko pro stavebníky a investory.

Příloha je nedílnou a závaznou součástí Územního plánu.

Výšková a prostorová regulace

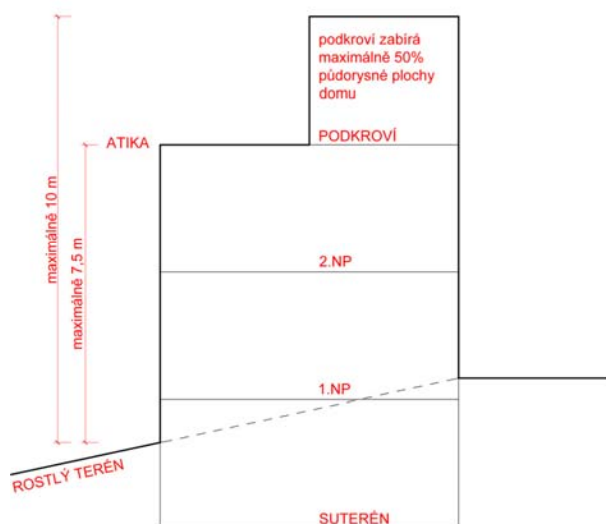
Nově budované domy musí ctít výškovou hladinu stávající zástavby. Maximální výška hlavní hmoty stavby je 10 m od nejnižšího bodu přilehlého rostlého terénu po hřeben střechy (v případě šikmé střechy) nebo po vršek atiky (v případě ploché střechy). Nad tuto hranici mohou vystupovat pouze komíny v nezbytné minimální míře podle ČSN a antény

U domů s plochou střechou jsou povolena maximálně dvě nadzemní podlaží a ustupující podkroví, které netvoří víc než 50% půdorysné plochy domu. Výška atiky 2.NP je maximálně 7,5 m od nejnižšího bodu přilehlého rostlého terénu.

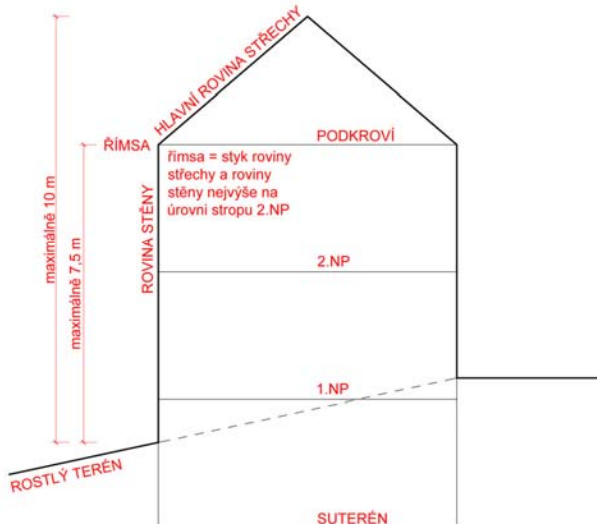
U domů se šikmou střechou jsou povolena maximálně dvě nadzemní podlaží a podkroví (pro bydlení v rodinných domech v jádru obce je povoleno jedno nadzemní podlaží a podkroví)

Výška římsy je maximálně 7,5 m od nejnižšího bodu přilehlého rostlého terénu.

VÝŠKOVÁ REGULACE PRO DOMY S PLOCHOU STŘECHOU

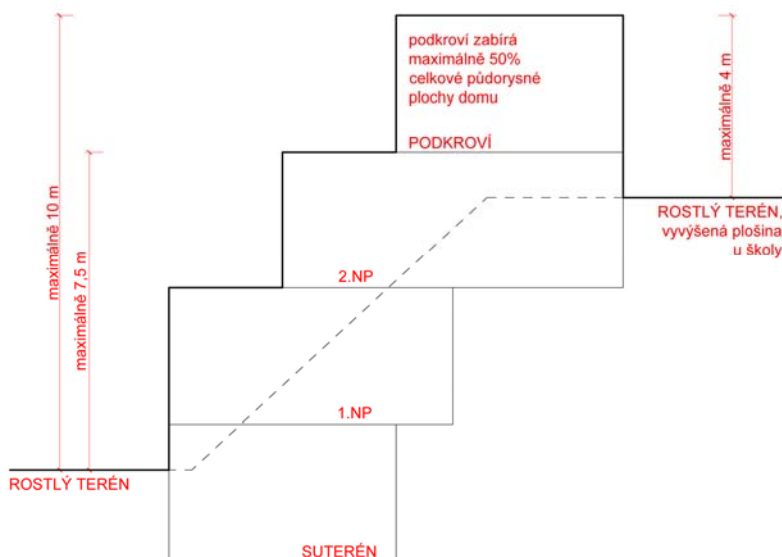


VÝŠKOVÁ REGULACE PRO DOMY SE ŠIKMOU STŘECHOU



Je určena vlastní výšková regulace pro vyvýšenou plošinu na severovýchodě obce, jejíž největší část zabírá školní zahrada a která je zhruba ohraničena vrstevnicí 226 m n.m (viz výkres prostorového členění). Zde je povolena výstavba maximálně jednoho nadzemního podlaží. Maximální výška hlavní hmoty stavby jsou 4 m od nejnižšího bodu přilehlého rostlého terénu po hřeben střechy (v případě šikmé střechy) nebo po vršek atiky (v případě ploché střechy). Nad tuto hranici mohou vystupovat pouze komíny v nezbytné minimální míře podle ČSN a antény.

PŘÍKLAD ŘEŠENÍ DOMU UMÍSTĚNÉHO NA HRANĚ VYVÝŠENÉ PLOŠINY U ŠKOLY



Pro potřeby tohoto územního plánu je definována římsa, jako styk roviny obvodové stěny domu a hlavní roviny střechy. Římsa je nejvýše na úrovni stropu 2.NP.

ŠPATNÝ PŘÍKLAD: ŘÍMSA FALEŠNĚ UMÍSTĚNA NA ÚROVNI STROPU 2. NP, HLAVNÍ ROVINA STŘECHY ALE ZAČÍNÁ VÝŠE

