

**REVITALIZACE
VEŘEJNÉHO
PROSTRANSTVÍ
DVŮR NA MÝTĚ**

ÚZEMNÍ STUDIE VEŘEJNÉHO PROSTRANSTVÍ

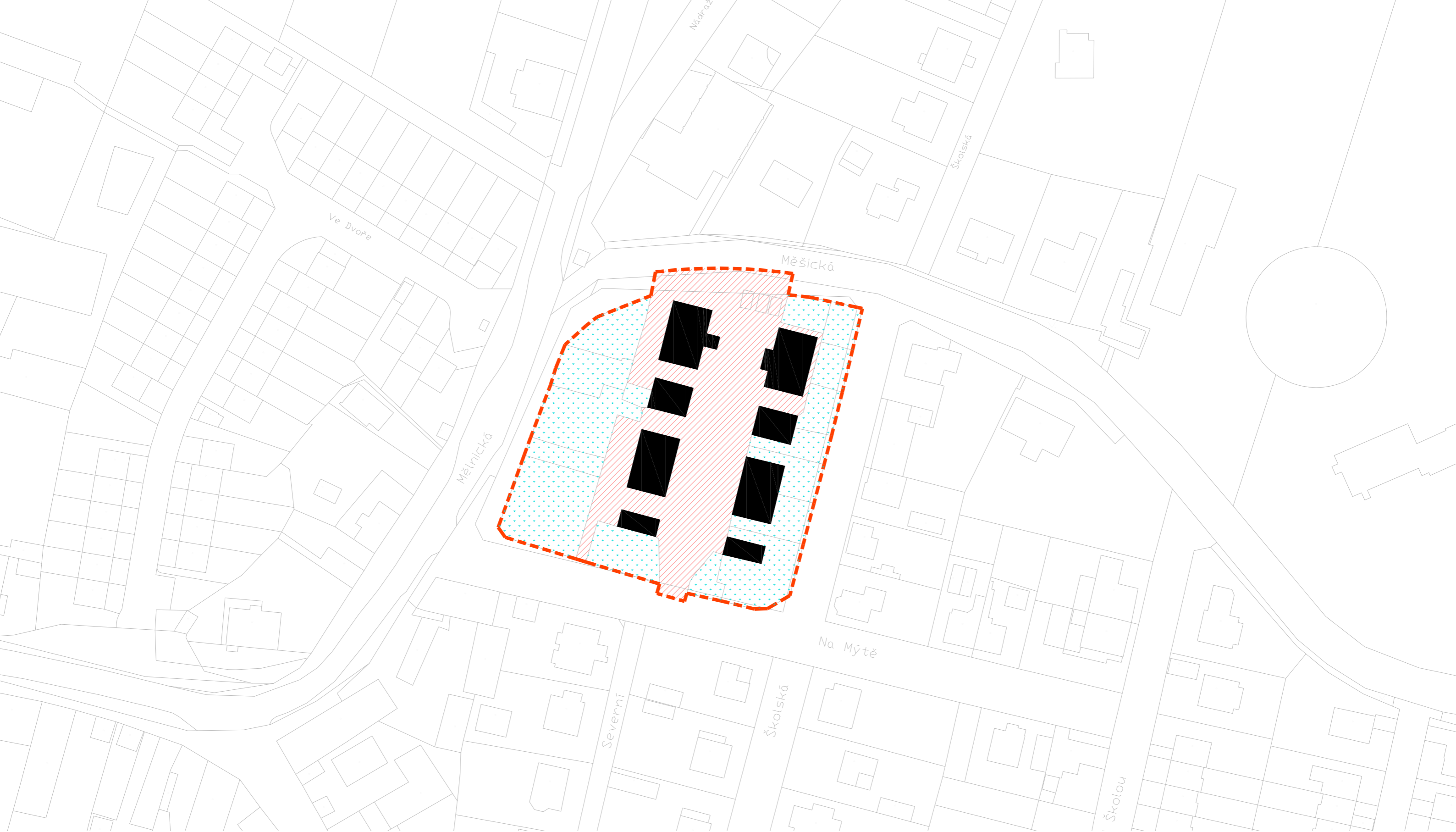
Ing. arch. Zuzana Freiheit
Ing. arch. Silvie Polová

STÁVAJÍCÍ STAV:





- SITUACE ŠIRŠÍCH VZTAHŮ
- VYHODNOCENÍ STÁVAJÍCÍHO STAVU
- FOTOGRAFIE
- HYDROGEOLOGIE
- DEFINICE ZADÁNÍ

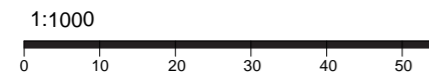
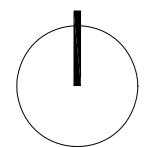
NÁVRH:

- KONCEPT
- DOPRAVNÍ ŘEŠENÍ
- NAKLÁDÁNÍ S DEŠŤOVOU VODOU
- ZPEVNĚNÉ PLOCHY
- VEŘEJNÉ OSVĚTLENÍ A MOBILIÁŘ
- SADOVÉ ÚPRAVY
- VIZUALIZACE

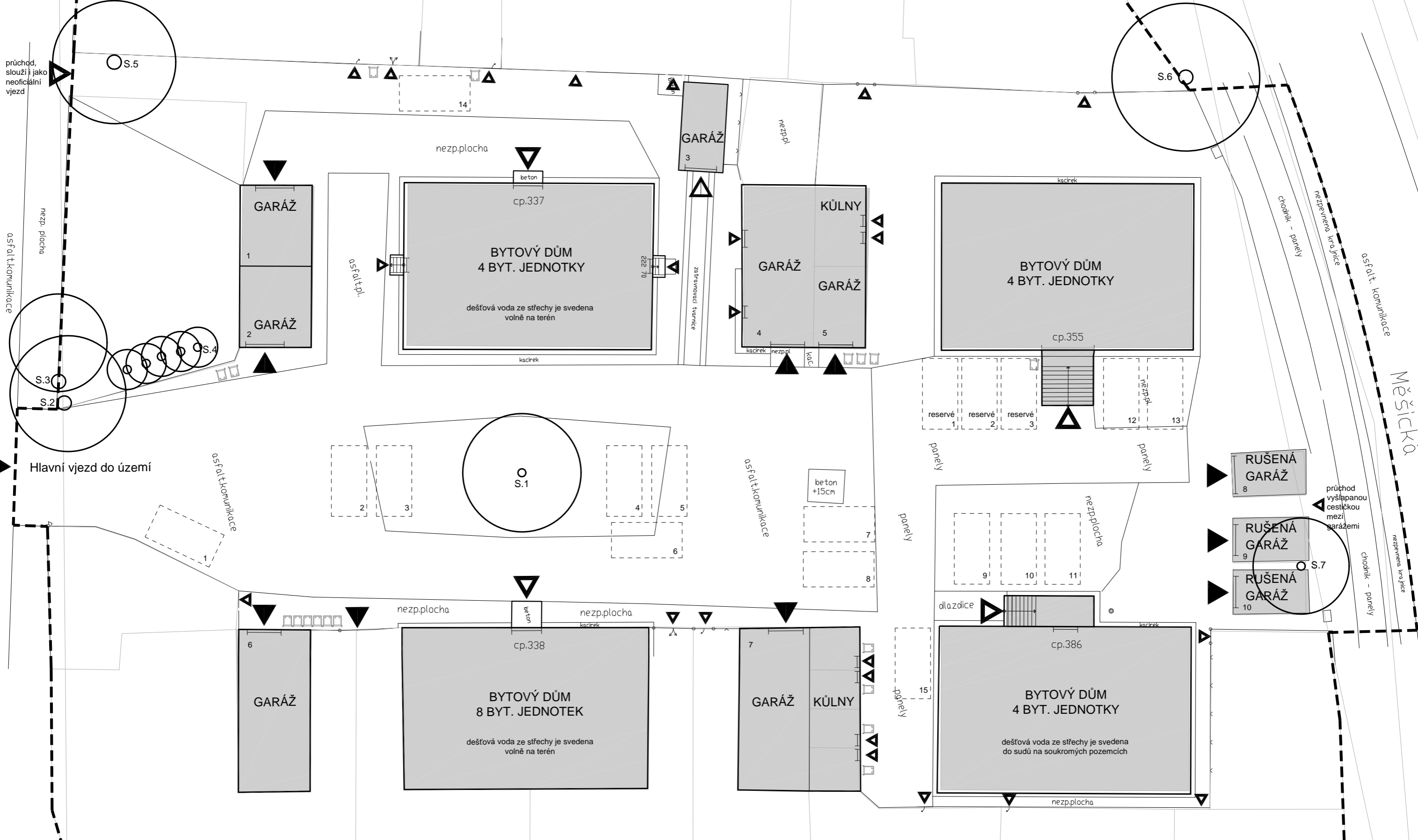


Legenda

-  řešené území
-  stávající objekty v řešeném území
-  veřejné prostranství - dvůr
-  soukromé zahrady



SITUACE - ŠIRŠÍ VZTAHY



- Legenda**
- řešené území
 - kresba katastru
 - kresba zaměření stávajícího stavu
 - stávající objekty v území
 - vjezd
 - vstup hlavní / vedlejší
 - stávající stromy
 - S.1 - listnatý strom - zdravý, košatý, nízká koruna
 - S.2 - borovice - vzrostlá, na soukromém pozemku
 - S.3 - listnatý strom - vzrostlý, na soukromém pozemku
 - S.4 - řada smrků - 5 ks podél plotu na soukromém pozemku
 - S.5 - listnatý strom - zdravý, košatý
 - S.6 - listnatý strom - vzrostlý, na soukromém pozemku
 - S.7 - keř - rušený
 - stožár VO / pilířek Tmobile / sloup tel.
 - kanalizační šachta / malá šachta / dopravní značka
 - drátěný / dřevěný plot
 - zatravněná plocha
 - neoficiální parkovací místo na terénu
 - popelnice



STÁVAJÍCÍ STAV - VYHODNOCENÍ



- Nekoncepční parkování
- Mnoho vjezdů do soukromých garáží
- Různé materiály zpevněných ploch



- Po celém řešeném území jsou náhodně rozetě popelnice (asi 18 kusů)



- Tři plechové garážičky vlastněné obcí určené k demolici. Budou nahrazeny garážemi se 4 stánými.



- Garáže a kůlny

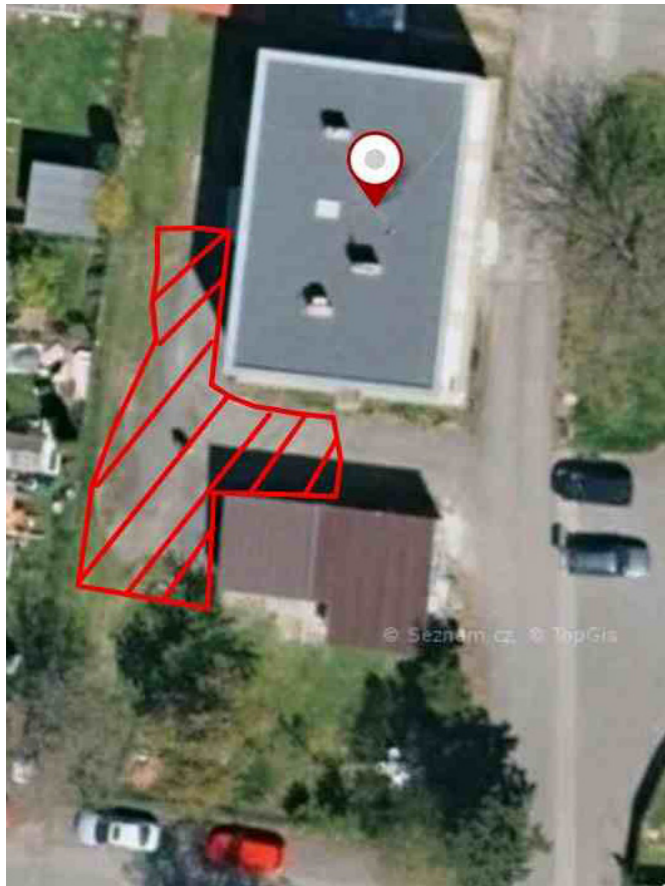


- + Živý zdravý strom s velkou korunou (a houpačkami)
- Zanedbané zelené plochy



- Odvod dešťové vody ze střech na terén nebo do sudů na zahradách. Dům č. 355 má svod pravděpodobně do jednotné kanalizace.

HYDROGEOLOGICKÝ POSUDEK



SONDA:

0 - 0,4 m - jílovitá humózní hlína, místy navážka vyrovnávající terén
0,4 - 3 m - jíl hlinitý, tuhý až velmi pevný, nepropustný
Spodní voda předpokládána v hloubce 3,3 m, pozvolna proudící k jihovýchodu.

ZÁVĚR:

- Zasakování dešťové vody prakticky není možné, neboť jíl je přírodním izolátorem. Sprašové půdy za mokra rozbředají, v zimě pak mokré namrzají a při tání měknou ještě víc.
- Pevnost podloží pouze 15 MPa nedosahuje normou požadovaných hodnot pro pojížděné a parkovací plochy.

DOPORUČENÉ ŘEŠENÍ LIKVIDACE DEŠŤOVÝCH VOD:

- Vypařování vody z terénních sníženin (průlehů).
- Svádění do retenčních prvků a využití k zalévání.
- Odvedení dešťové vody z lokality.

DOPORUČENÉ ŘEŠENÍ ZVÝŠENÍ PEVNOSTI PODLOŽÍ:

- Doporučená únosnost pláně 45 MPa modul přetvárnosti na zemní pláni (minimální nutná dle normy 30 MPa)
- Zpevnění pláně výměnou materiálu - předrcení a znovuvyužití stávajících zpevněných vrstev. Alternativně zvápnění (dle ČSN 73 6133 a ČSN EN 14227-15).
- Min. 3% sklon pláně k drenáži.
- Zvážit použití geotextilie.
- finální řešení zpřesněno v dalších fázích pod dohledem geotechnika.

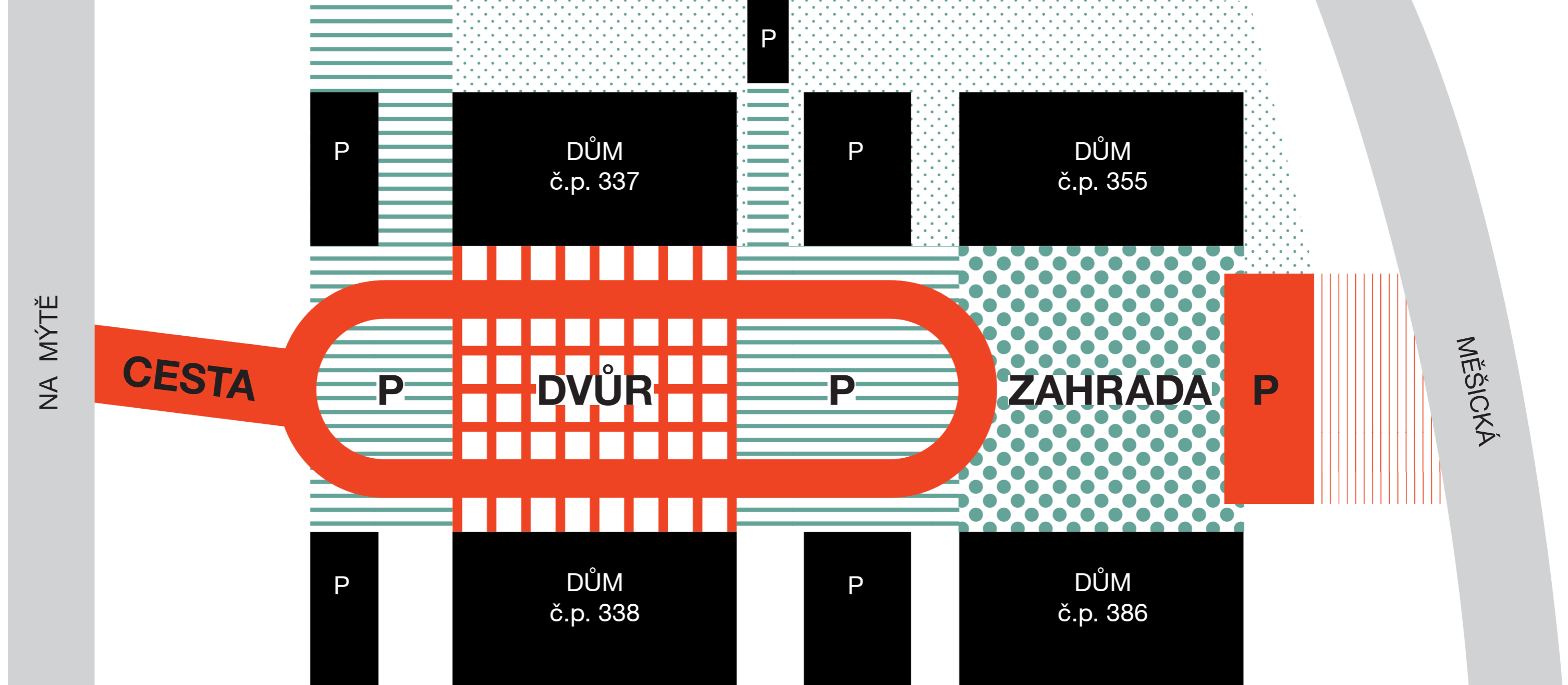


PROBLÉMY:

- NEŘÍZENÉ PARKOVÁNÍ
- NEFUNKČNÍ VSAK/ ODTOK DEŠŤOVÉ VODY Z ÚZEMÍ
- ABSENCE SPOLEČNÉ POBYTOVÉ PLOCHY

CÍLE:

- ZACHOVAT POČET PARKOVACÍCH MÍST, ALE DÁT JIM ŘÁD
- PARKOVACÍ MÍSTA STÍNĚNÁ STROMY
- NOVÁ GARÁŽ
- VYŘEŠIT NAKLÁDÁNÍ S DEŠŤOVOU VODOU
- DEFINOVAT ZPEVNĚNÉ PLOCHY
- ŘEŠENÍ VEŘEJNÉHO OSVĚTLENÍ
- VYTVOŘIT POBYTOVÝ PROSTOR PRO OBYVATELE S LAVIČKAMI A POSEZENÍM
- DOPLNIT ZELEŇ – STROMY, ZÁHONY



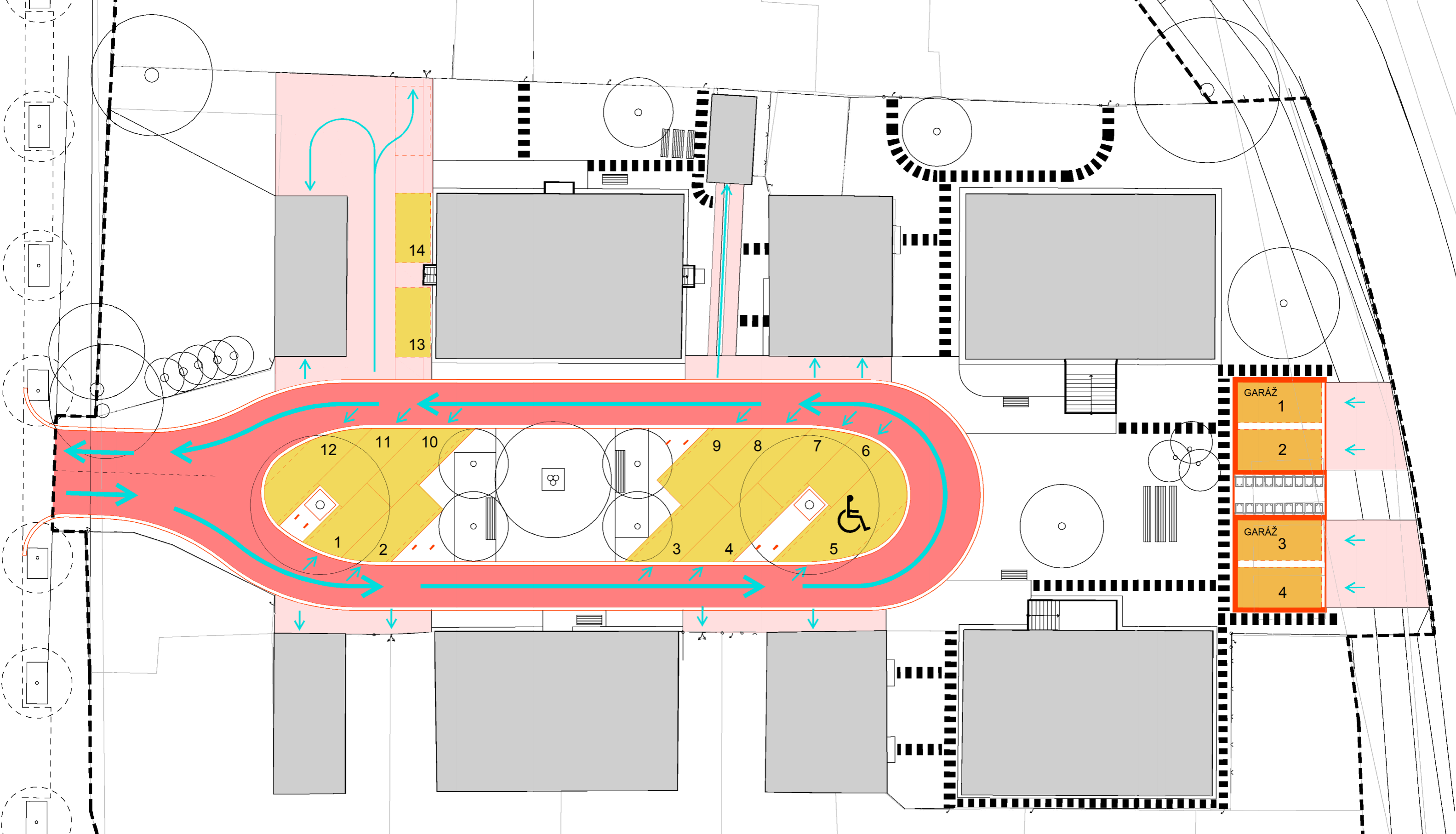
- JEDINÝ VJEZD DO ÚZEMÍ Z JIHU

- ŘAZENÍ PROSTOR DLE STUPNĚ INTIMITY – VJEZD, DVŮR, ZAHRADA

- PARKOVÁNÍ A VJEZDY DO STÁVAJÍCÍCH GARÁŽÍ PŘI SOBĚ

- VOLNÝ PROSTOR MEZI DOMY – VÝHLED DO ZELENĚ

- UZAVŘENÍ PROSTORU ZE SEVERU – NOVÁ GARÁŽ A PŘÍSTŘEŠEK NA POPELNICE (OBSLUHA Z MĚŠICKÉ UL.)



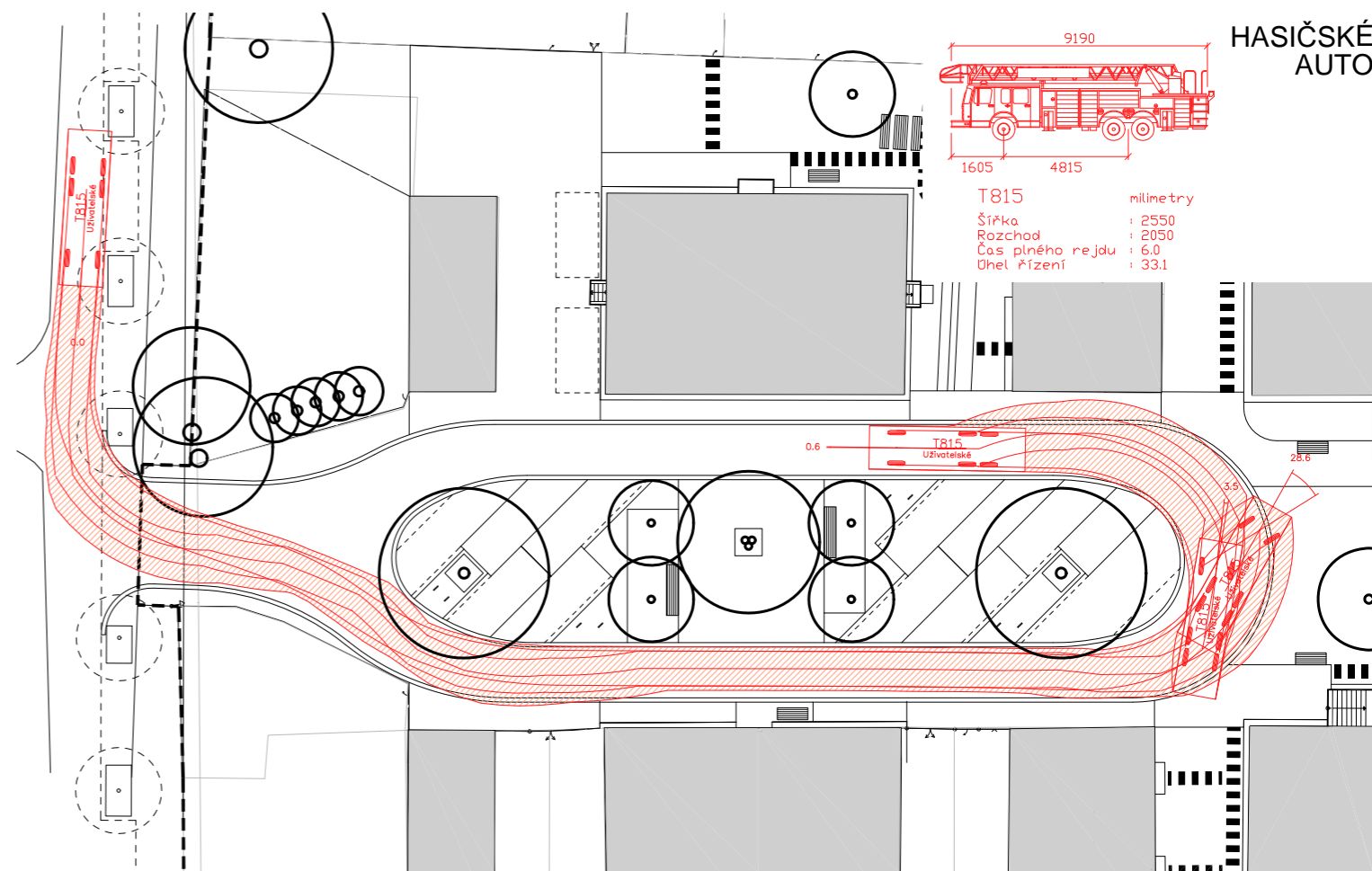
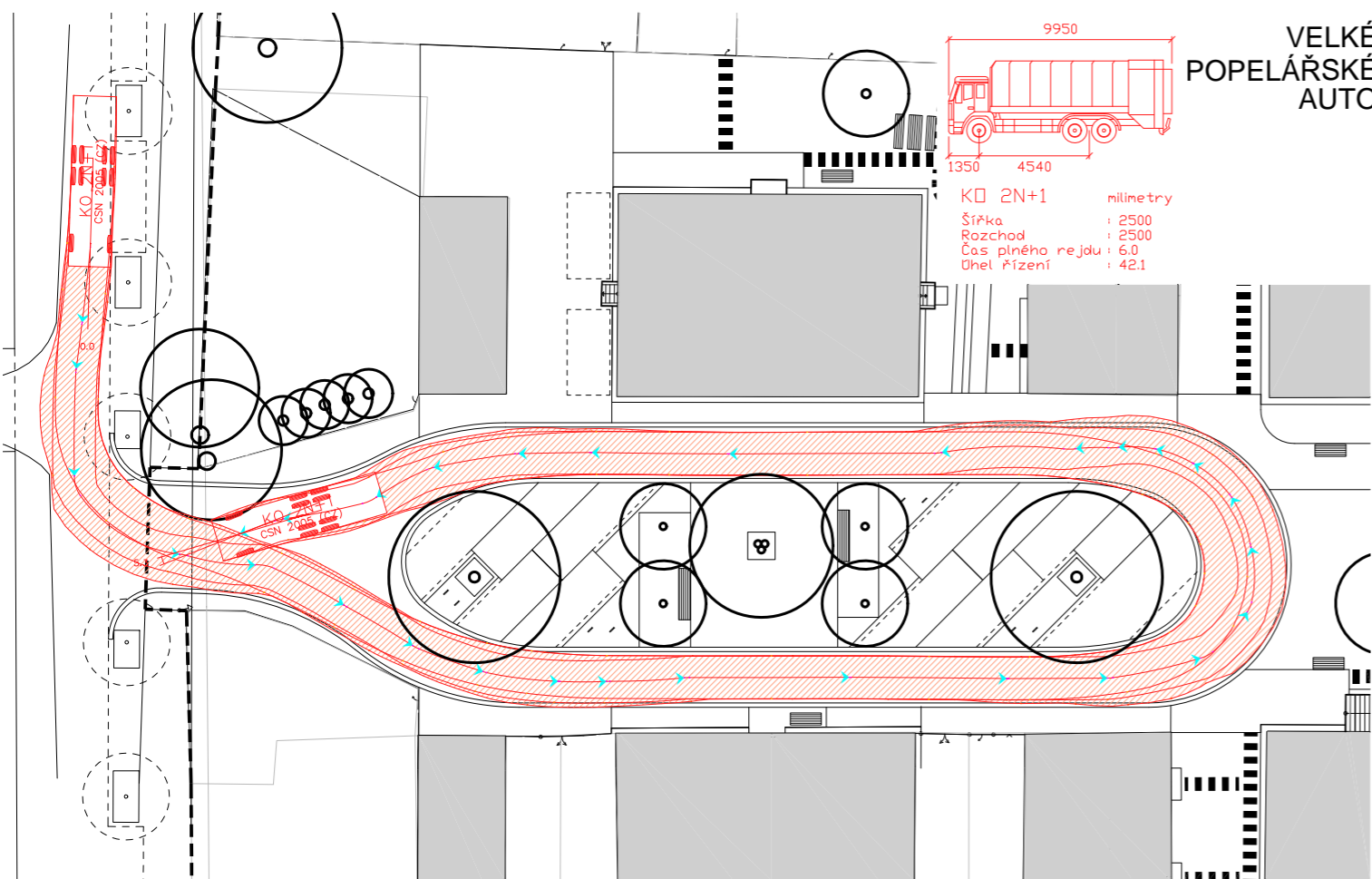
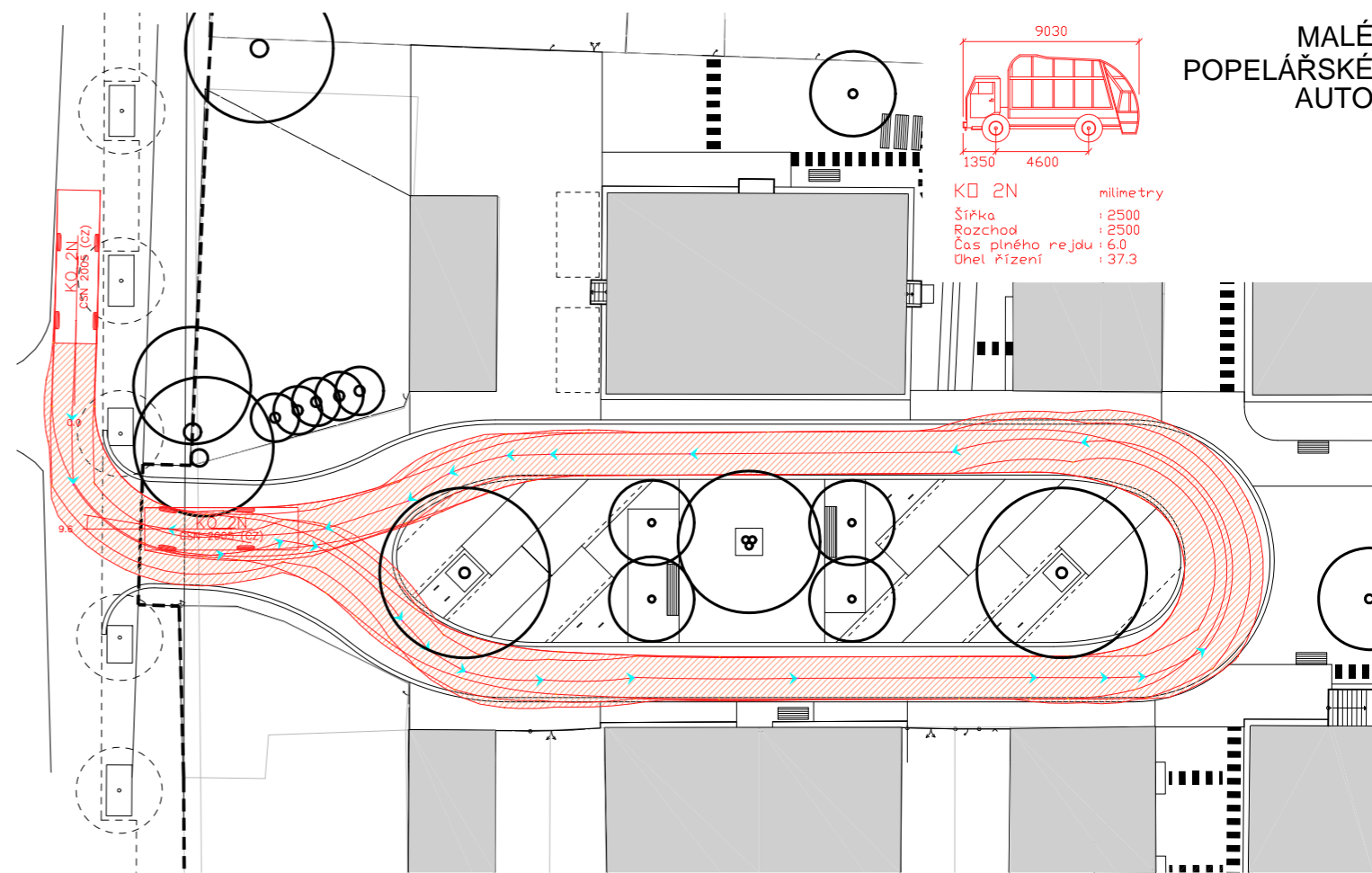
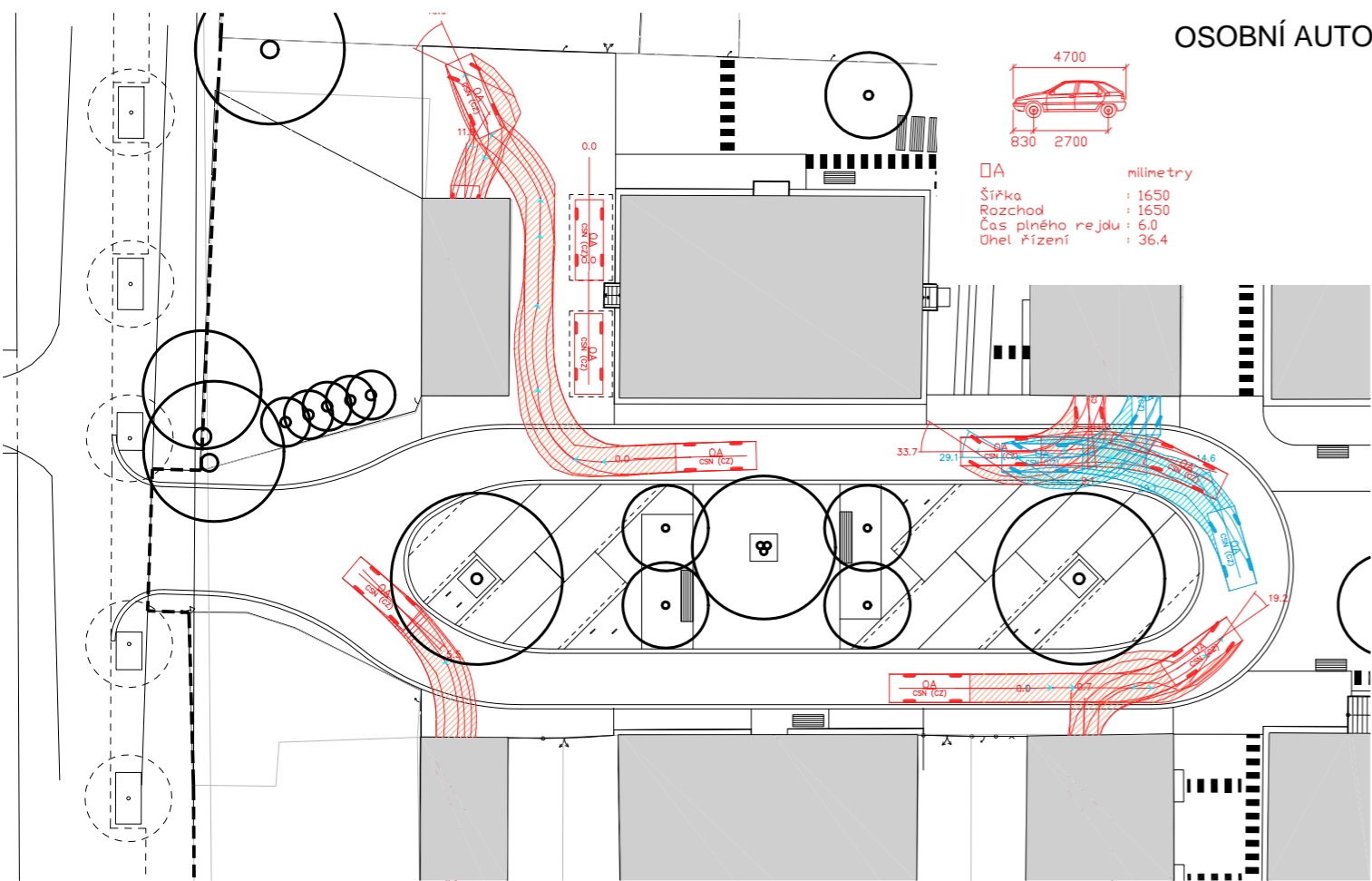
Legenda

- centrální vozovka
- ostatní pojezdové plochy
- 1 parkovací místo na terénu
- 1 parkovací místo v garáži
- stojany na kola
- označení hlavního směru pohybu
- označení vjezdů

BILANCE PARKOVÁNÍ
STÁVAJÍCÍ STAV: 23 MÍST
NÁVRH: 26 MÍST - 14 na ploše, 12 v garáži

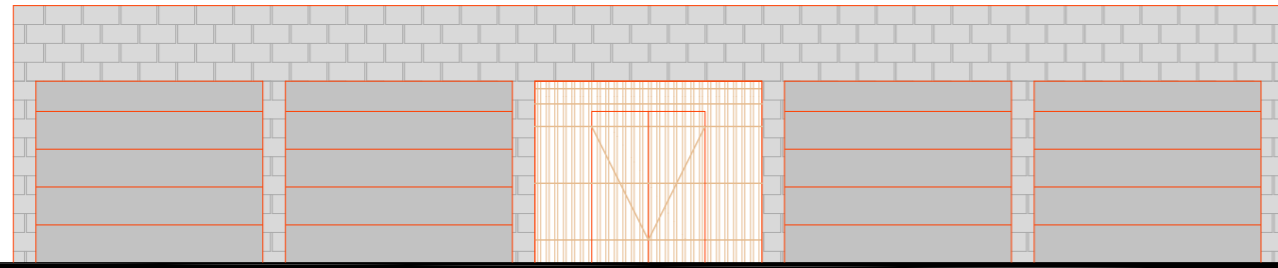


NÁVRH - DOPRAVNÍ SCHÉMA

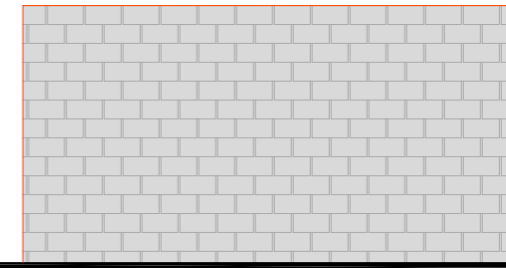


NÁVRH - DOPRAVNÍ SCHÉMA, VLEČNÉ KŘIVKY

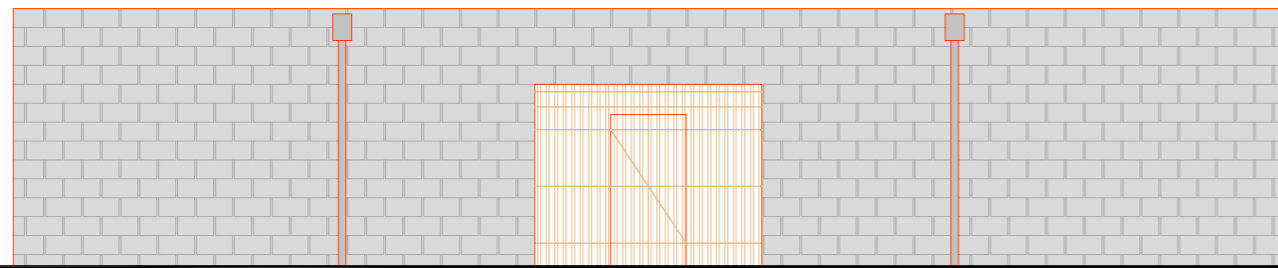
POHLED SEVERNÍ - Z ULICE



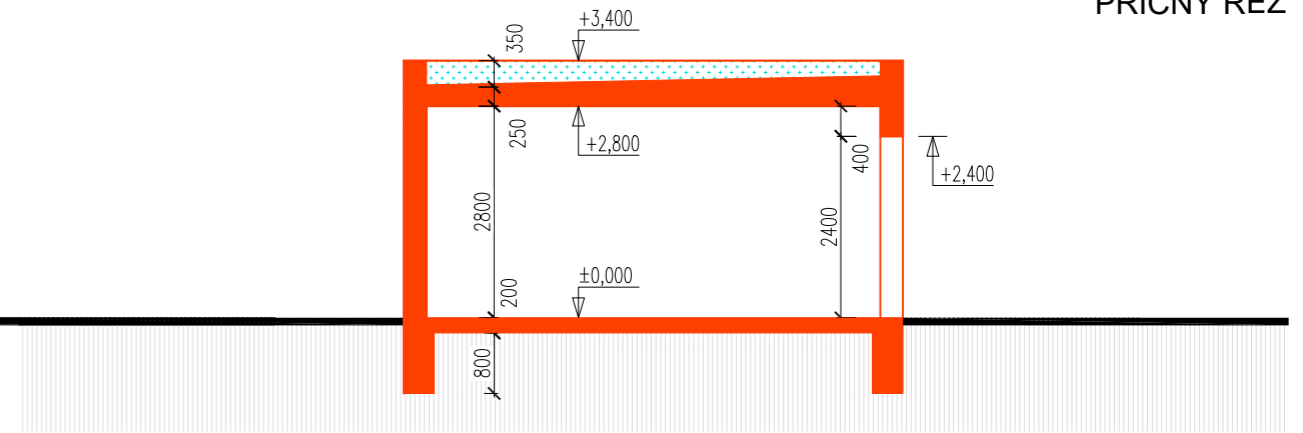
POHLED VÝCHODNÍ I ZÁPADNÍ



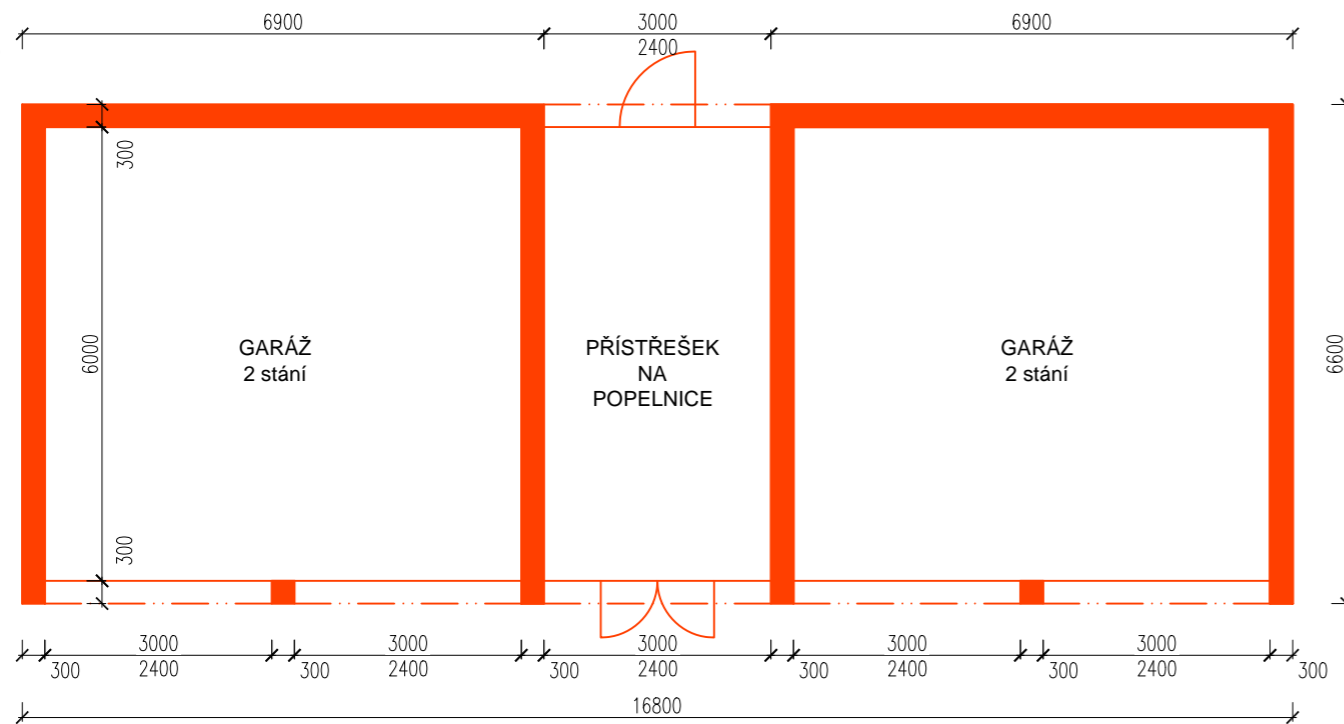
POHLED JIŽNÍ - ZE DVORA



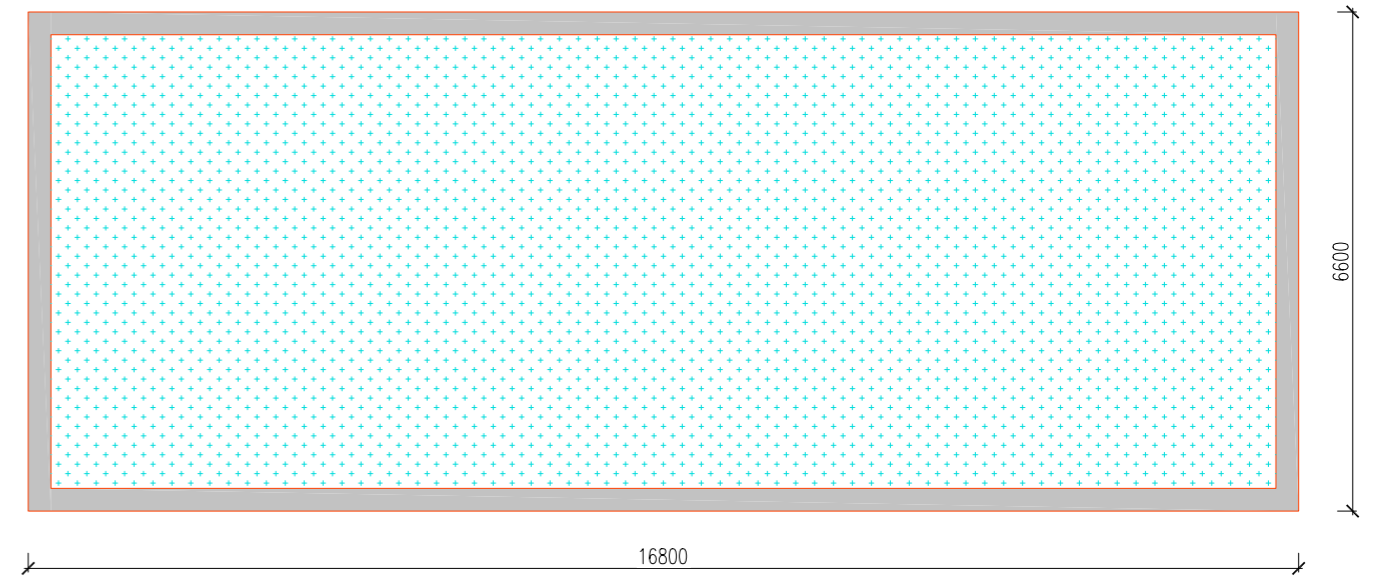
PŘÍČNÝ ŘEZ



PŮDORYS



PŮDORYS STŘECHY



měřítko:

1:100



NÁVRH - GARÁŽ



LIKVIDACE DEŠŤOVÉ VODY:

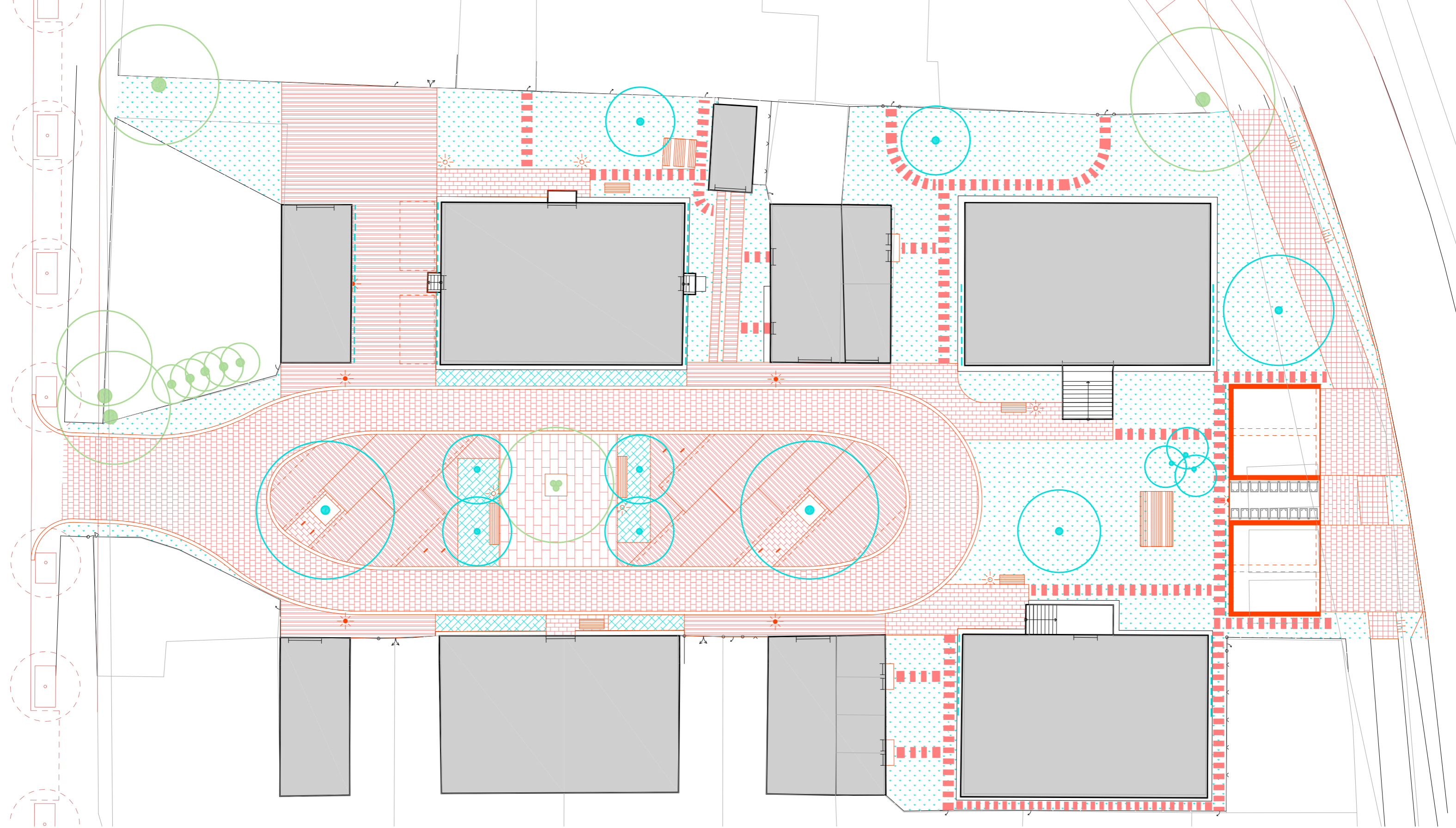
- VODA ZE STŘECH A ZPEVNĚNÝCH PLOCH SVEDENA DO DVOU PROPOJENÝCH RETENČNÍCH NÁDRŽÍ.
- VODA Z NÁDRŽÍ VYUŽÍVÁNA K ZALÉVÁNÍ SOUKROMÝCH ZAHRAD I NAVRŽENÉ ZELENĚ.
- PŘI PŘEKROČENÍ KAPACITY – PŘEPAD DO DEŠŤOVÉ KANALIZACE V UL. SEVERNÍ.

Legenda


















Plochy na území	Stávající sítě a objekty
 Zeleň	Jednotná kanalizace
 Zahrady	Rozvody vody pro závlivu
 Komunikace	Dešťová kanalizaace
 Zpevněné plochy	Navržené inženýrské sítě a objekty
 Střechy	Dešťová kanalizace
Rozdělení povodí pro dvě nádrže	Rozvody vody pro závlivu
	Akumulační nádrž

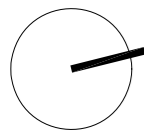


NÁVRH - NAKLÁDÁNÍ SE SRÁŽKOVÝMI VODAMI



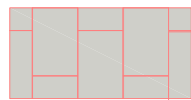
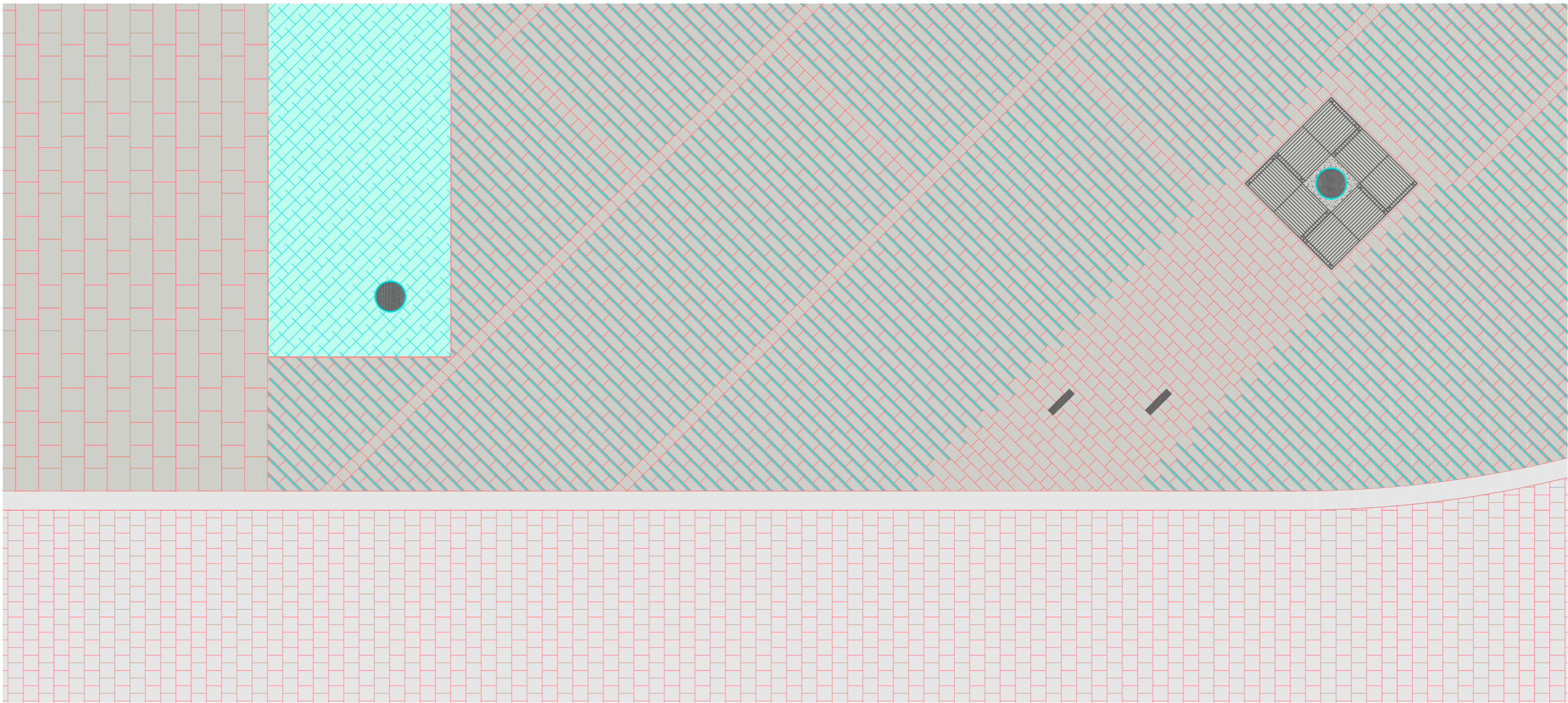
Legenda

- | | | | | | |
|---|---|--|--|---|---|
|  kresba studie Mělnické ulice |  stávající stromy |  vozovka - dlažba pojezdová |  dlažba pojezdová zatravnňovací |  květinový záhon |  lavička, stůl |
|  stávající objekty v území |  navržené stromy |  dlažba pochozí |  dlažba pochozí |  trávnik |  nově navržené svítidlo VO |
|  navržený objekt |  popínavé rostliny | |  chodník ze šlapáků | |  stožár / nízký sloupek |
| | | | | |  parkovací místo na terénu |

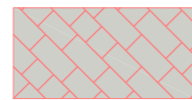
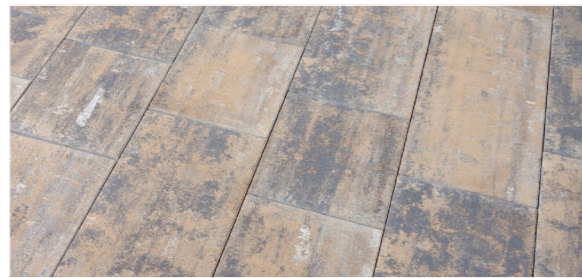


1:250
0 5 10

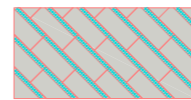
NÁVRH - ŘEŠENÍ ZPEVNĚNÝCH PLOCH



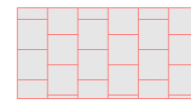
dlažba pochozí
šířka 30 cm
např. BEST BELEZA
ARABICA



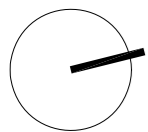
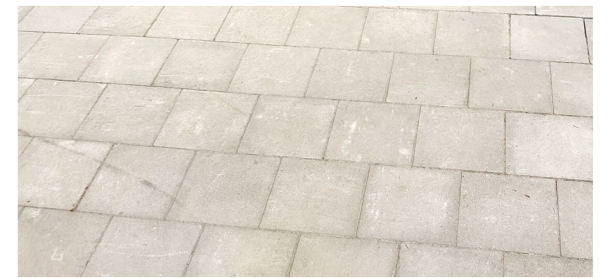
dlažba pochozí
šířka 15 cm
např. BEST BELISIMA
ARABICA



dlažba pojezdová
zatravnovací, šířka 15 cm
např. BEST AKVALINES
ARABICA



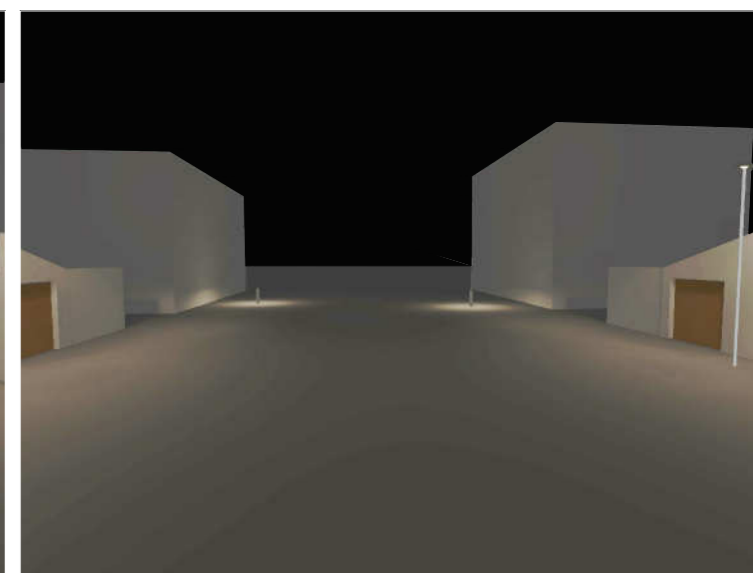
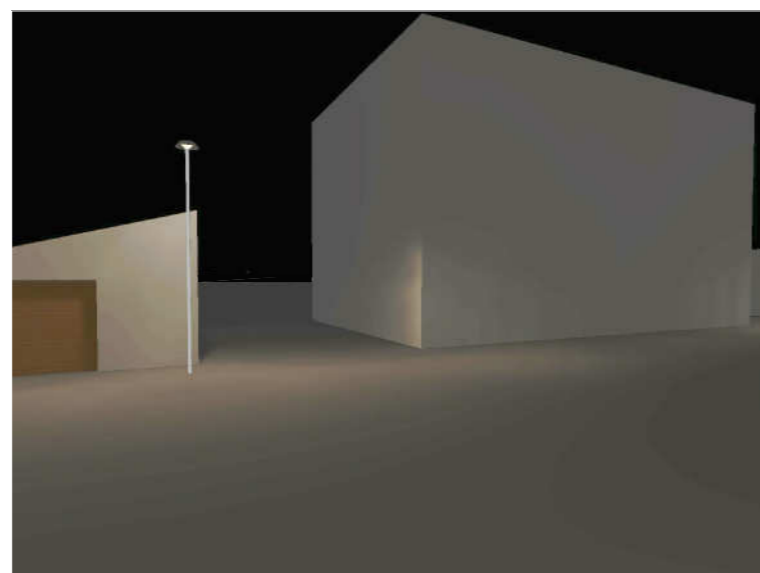
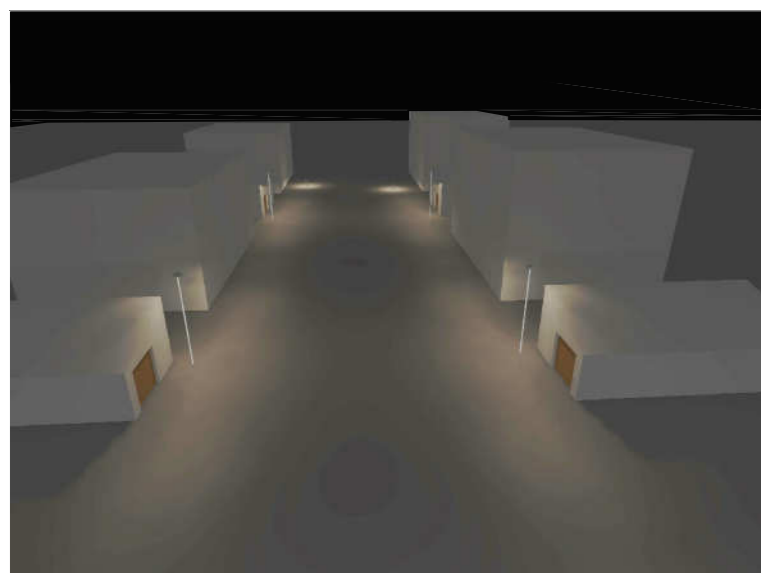
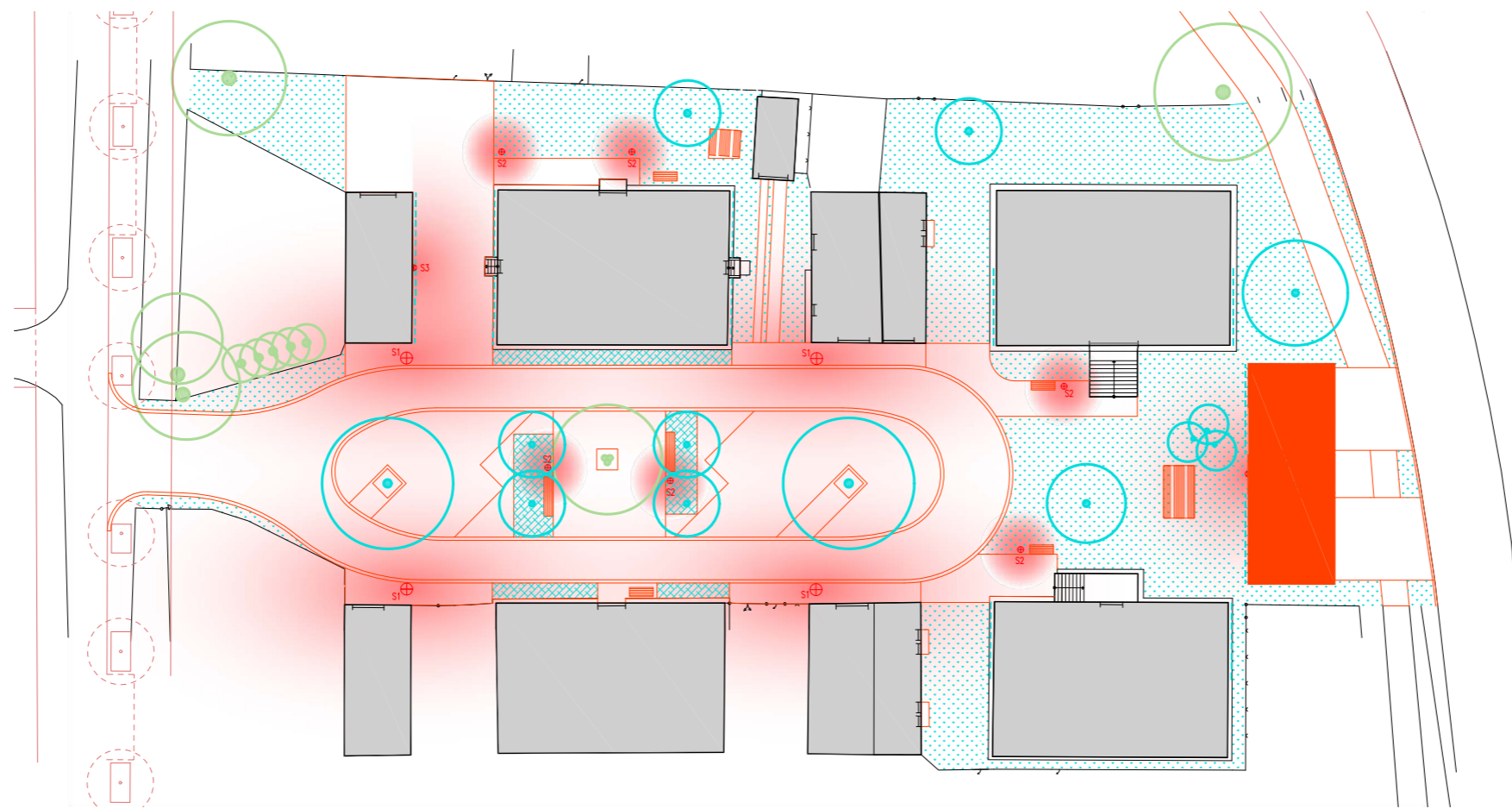
vozovka - dlažba
pojezdová 20 x 20 cm
např. BEST KARO
PŘÍRODNÍ ROVNÉ



1:50



NÁVRH - DETAILS NÁVAZNOSTÍ RŮZNÝCH DLÁŽDĚNÝCH PLOCH



- kresba studie Mělnické ulice
- stávající objekty v území
- navržený objekt
- stávající stromy
- navržené stromy
- popínavé rostliny
- květinový záhon
- trávnik
- nově navržené svítidlo VO stožár
- nově navržené svítidlo VO nízký sloupek
- nově navržené svítidlo VO nástěnné svítidlo
- lavička, stůl



NÁVRH - VEŘEJNÉ OSVĚTLENÍ



LAMPA STOŽÁR
např. iGUZZINI
TWILIGHT BILBAO



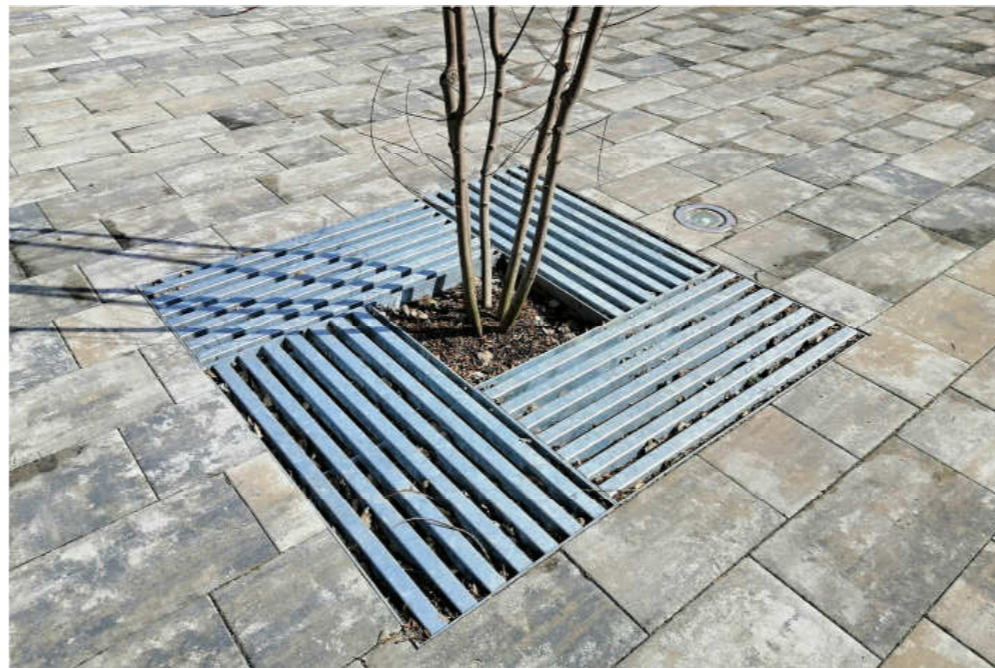
LAVIČKA
např. INOA, STREETPARK



PIKNIKOVÝ SET
např. JURA, STREETPARK



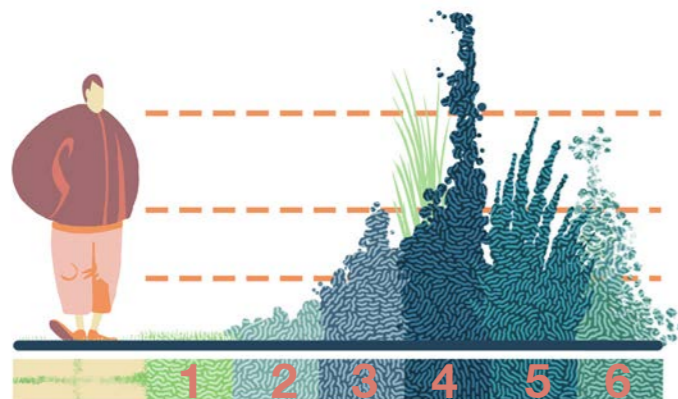
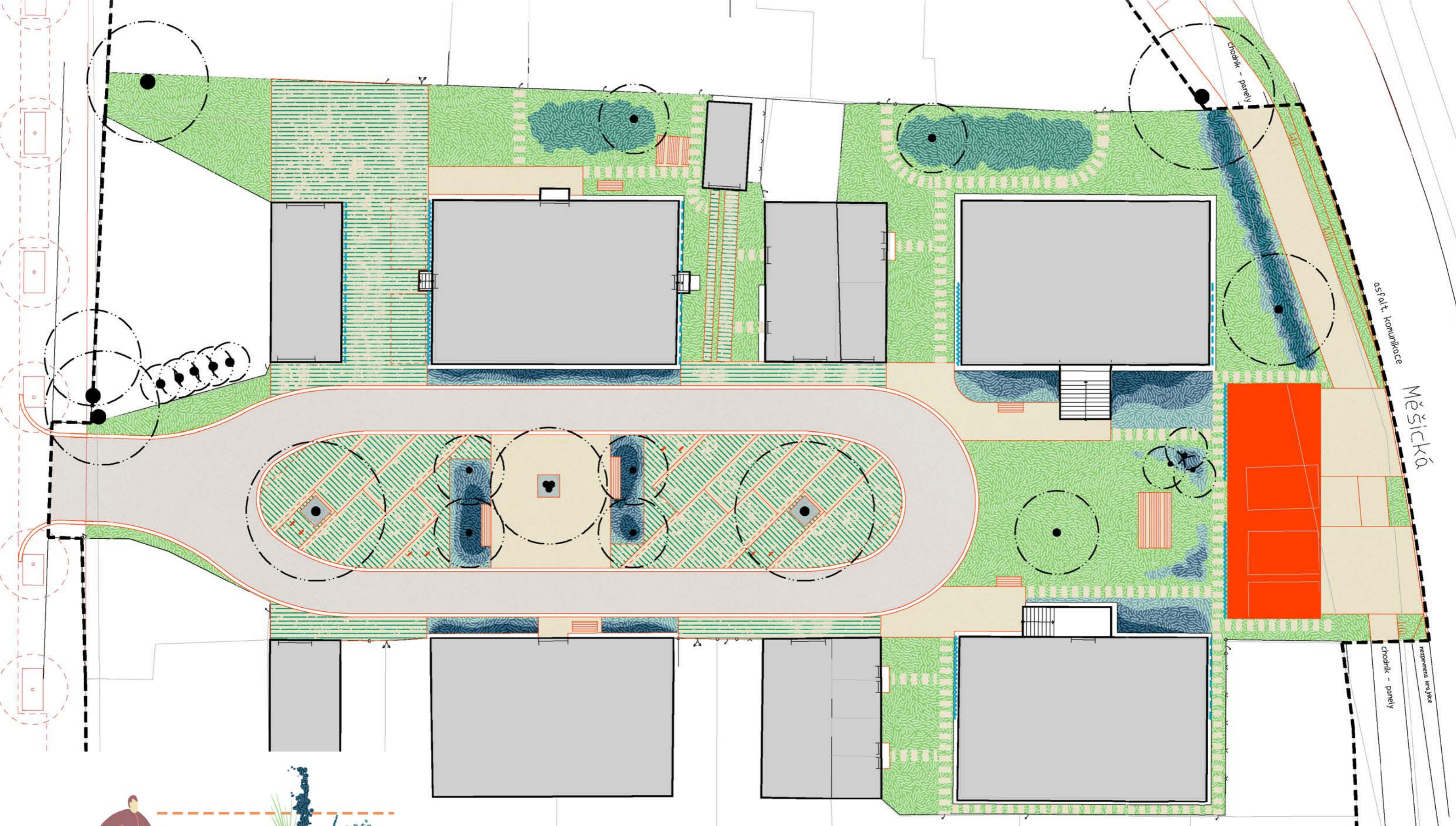
LAMPA SLOUPEK
např. iGUZZINI
iWAY ROUND



STROMOVÁ MŘÍŽ
např. LUEDA, STREETPARK



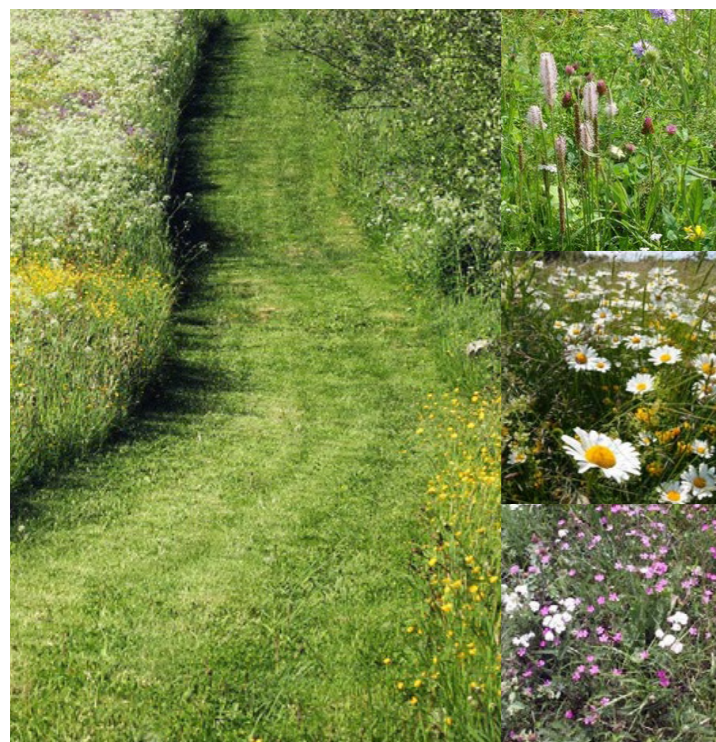
STOJANY NA KOLA
např. TOMI SKT3, STREETPARK



- | | |
|---|---|
| <ul style="list-style-type: none"> 1. Odolný travobylinný trávnik, nízce sečený 2. Nízke pôdokryvné trvalky 3. Nízke keře a trvalky | <ul style="list-style-type: none"> 4. Vyšší keře, trvalky a trávy 5. Smíšený listnatý živý plot doplněný o odolné trvalky 6. Vodomilné rostliny |
|---|---|



NÁVRH - SADOVÉ ÚPRAVY, KEŘOVÉ A BYLINNÉ PATRO

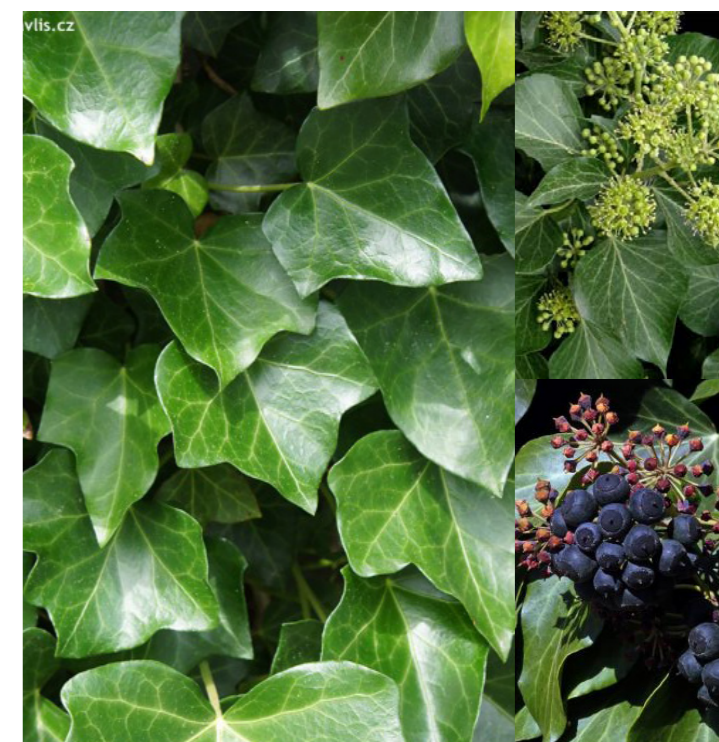


1. Květnatý travobylinný trávník, na zvláště zatěžovaných místech promíchat hlínu se štěrkem.

2. Nízké půdokryvné rostliny, vylehčení půdy křemičitým pískem, kompostem a hnojem.

3. Keře a trvalky, vylehčení půdy křemičitým pískem, kompostem a hnojem

4. Vyšší keře, trvalky a vysoké trávy, vylehčení půdy křemičitým pískem, kompostem a hnojem.

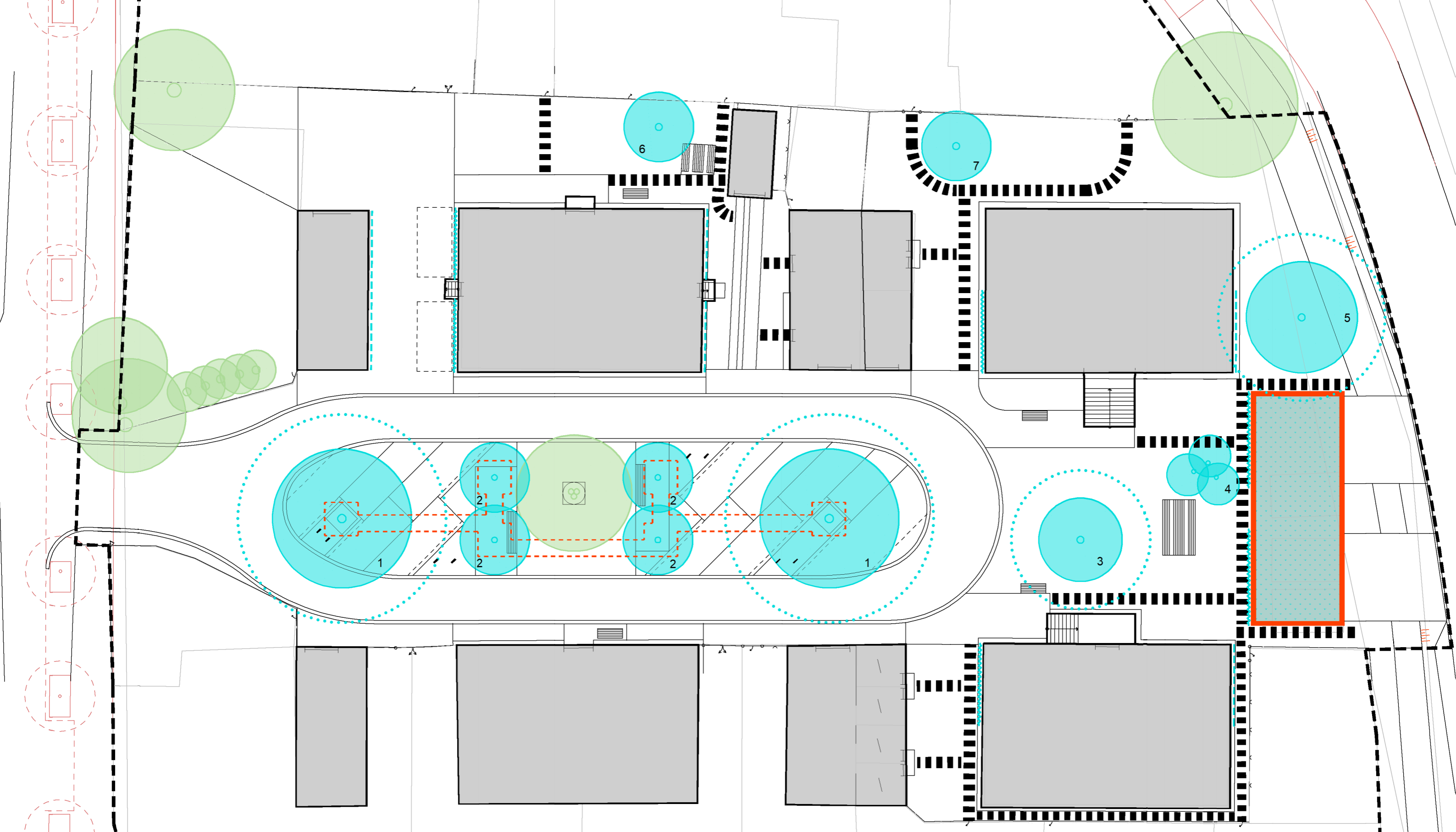


5. Živý plot, vícedruhový, doplněný trvalkami (trnky, šípky, svídy, dřínky, mirabelky...)

6. Vodomilné rostliny v terénních průlezech (kosatce, sadec konopáč...)

Jižní stěny porostlé přísavníkem tříprstým (*Parthenocissus tricuspidata*)

Severní stěny porostlé břečťanem obecným (*Hedera helix*)



Legenda

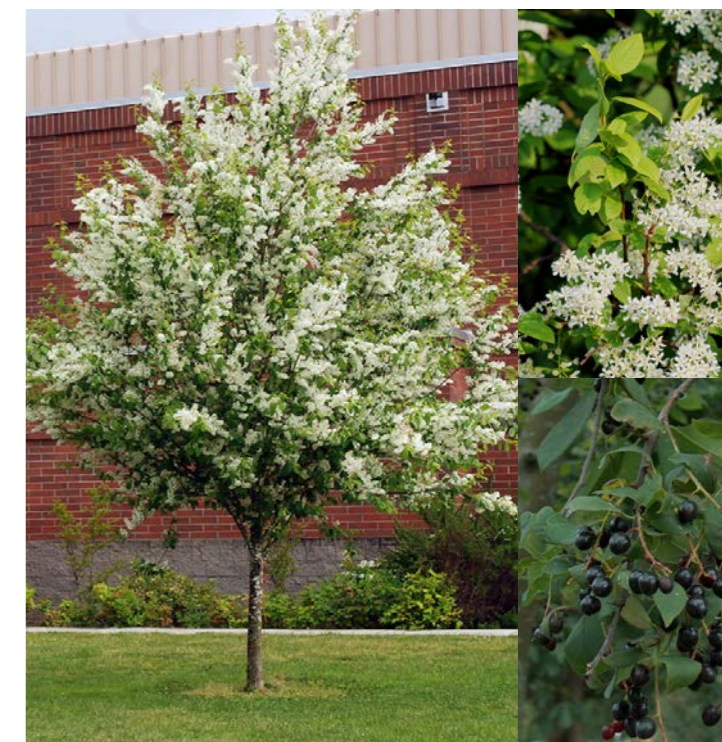
- popínavé rostliny na severních fasádách
hedera helix (břečtan obecný)
- popínavé rostliny na jižních fasádách
parthenocissus tricuspidata (přísavník tříprstý)
- zelená střecha garáže
extenzivní

- stávající stromy
- navrhované stromy
- maximální možný vzrůst
za ideálních podmínek

prokořenitelné půdní buňky chránící
a propojující kořenové systémy stromů



NÁVRH - SADOVÉ ÚPRAVY, STROMOVÉ PATRO

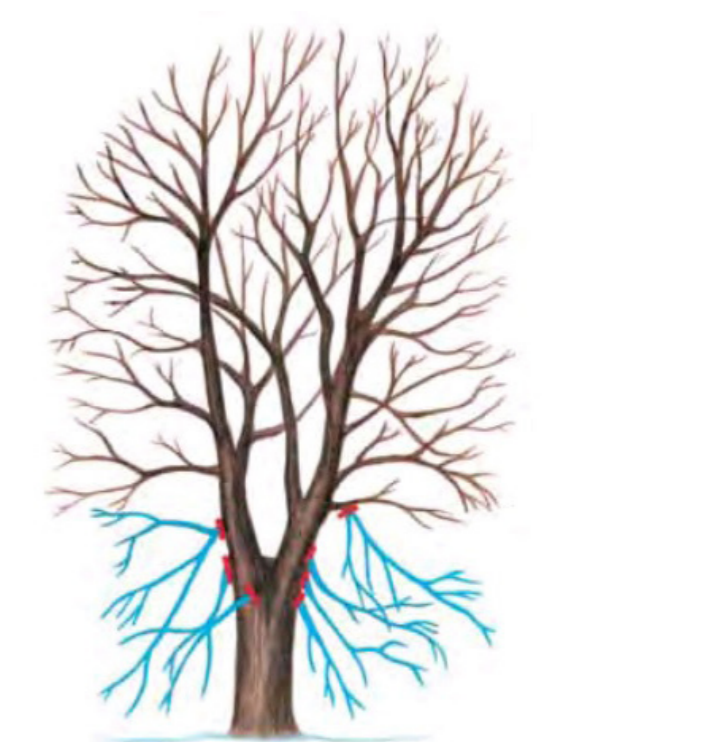


1. *Sophora japonica*
(jerlín japonský)
alternativně *Fraxinus excelsior* 'Althena'
(jasan ztepilý)

2. *Pyrus calleryana* 'Chanticleer'
(hrušeň calleryova)

3. *Prunus avium* 'Plena'
(třešeň ptačí)

4. *Prunus padus*
(střemcha vonná)



5. *Quercus palustris*
(dub bahenní)

6. *Malus pumila* 'Prof. Sprenger'
(jabloň okrasná)

7. *Malus robusta* 'Red Sentinel'
(jabloň okrasná)

Koruna ořechu bude zvednuta tak, aby pod ní bylo možné volně procházet



STÁVAJÍCÍ STAV



NÁVRH

NÁVRH - POHLED DO DVORA, LÉTO



STÁVAJÍCÍ STAV



NÁVRH

NÁVRH - POHLED DO ZAHRADY, PODZIM



STÁVAJÍCÍ STAV



NÁVRH

NÁVRH - POHLED K ZADNÍMU VCHODU, JARO

REVITALIZACE VEŘEJNÉHO PROSTRANSTVÍ - DVŮR NA MÝTĚ

ÚZEMNÍ STUDIE VEŘEJNÉHO PROSTRANSTVÍ

místo stavby:

blok mezi ulicemi Mělnická, Měšická, Školská a Na Mýtě

investor:

Obec Líbeznice

Mělnická 43, 250 65 Líbeznice

datum zpracování:

říjen 2011

autorky projektu:

Ing. arch. Zuzana Freiheit

Ing. arch. Silvie Polová

řešení sadových úprav:

Ing. arch. Zdeňka Kunčarová

dopravní řešení:

Ing. Petr Pánek

řešení nakládání s dešťovou vodou:

LAMBDA studio s.r.o.

Ing. Jan Vostoupal

Ing. Pavel Kvasnička

řešení veřejného osvětlení:

ETNA s.r.o.

Ing. Michal Kozák

Daniel Šída